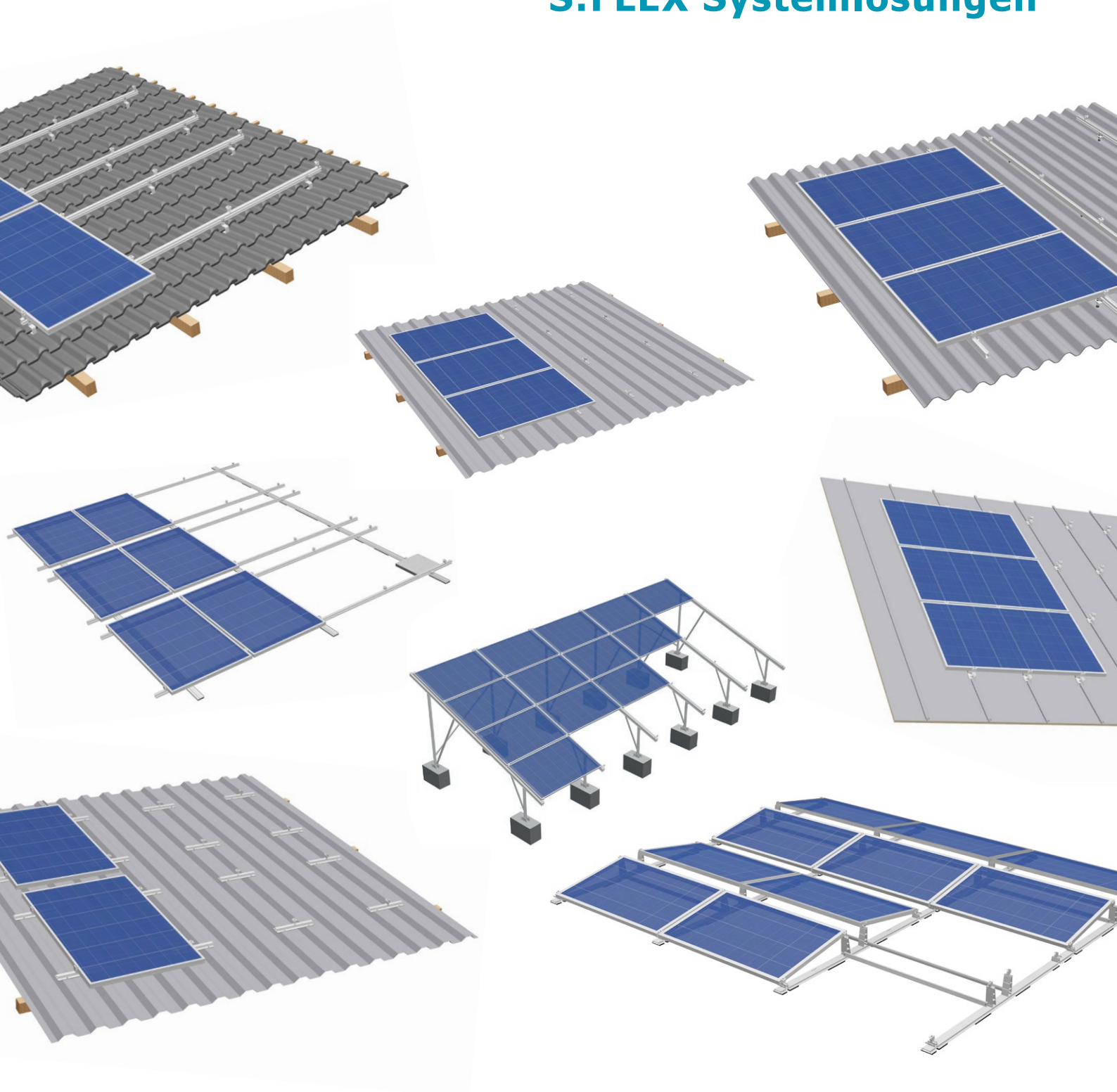




S:FLEX Systemlösungen



Schnelle und flexible Montage: Für Flach- und Schrägdächer aller Art, Balkon und Fassade oder Freiland

Balkonsystem

System für Balkonkraftwerke	03
-----------------------------	----

Fassaden- und Schrägdachsystem

Einlegesystem ELS	04
-------------------	----

Schrägdachsysteme

Dachhaken	05
Dachhaken Hybrid / XL	06
Dachhaken Biber	07
Stehfalzklemmen	08
Stehfalzklemmen mit Schienen	09
Hochsickenschiene HK 125 / 172	10
Hochsickenschiene HK 125 XL 50 / 100	11
Winkel für Blechmontage	12
Hochsickenschiene Lift	13
Trapezblechschiene Lift	14
Trapezblechschiene Vario	15
Trapezblechschiene	16
Stockschrauben und Solarbefestiger	17
Flat Direct für Folien-, Bitumen- und Sandwichdächer	18
Flat Direct mit Montagefüßen	19
Dreieck Delta mit Stockschrauben	20
Dreieck Delta mit Trapezblechschiene	21

Flachdachsysteme

LEICHTmount RAIL 2.1 S / EW für ballastarme Montage	22, 23
Gründach	24
Delta Concrete	25

Freilandsysteme

Delta Concrete	26
Carport Single / Double	27
LEICHTmount G S / EW mit Ballastierung	28, 29

Zubehör für Potentialausgleich

Erdungskomponenten	30
--------------------	----

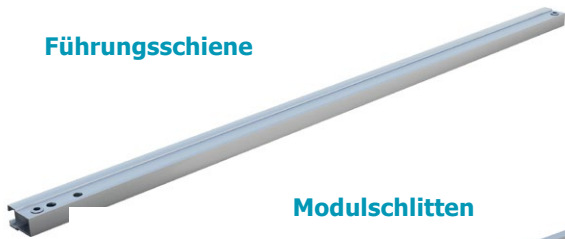
Kontakt

S:FLEX Niederlassungen international	31
--------------------------------------	----

**PV-Gestelltechnik von Solar-Profis für Praktiker –
von vorkonfektioniert und vormontiert bis zur individuellen Lösung!**



Führungsschiene



Modulschlitten



Einhängebügel



Lift Konsole

Anwendung:

Metallische Balkonbrüstungen mit vertikalen Füllstäben

Anbindung:

Mechanische Befestigung an Brüstung und Füllstäben

Modultyp:

Gerahmte Module bis 2 m² Modulfläche

Anstellwinkel:

bis zu 8° zur Brüstung

Windlast:

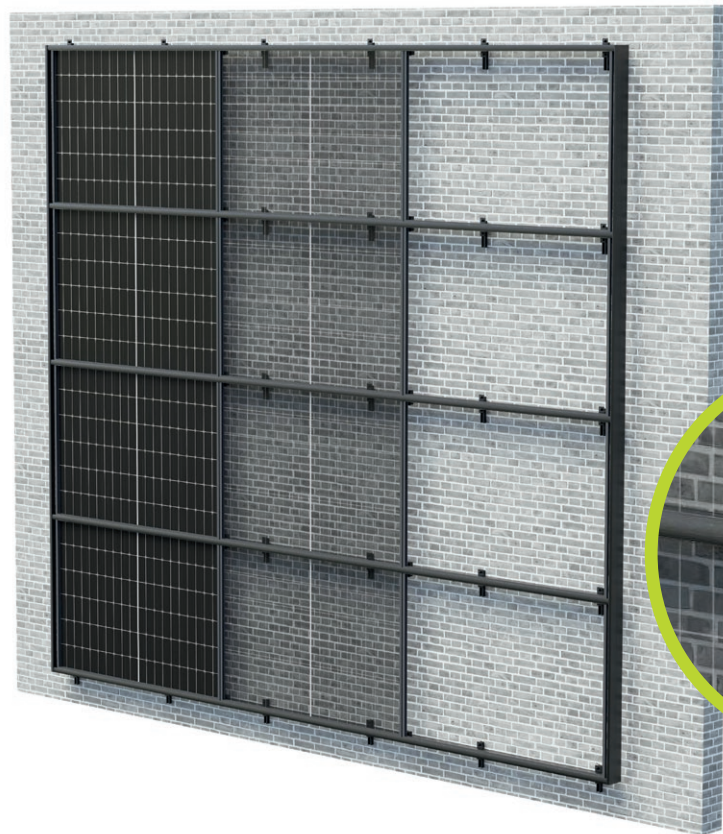
bis 2,4 kN/m²

Gebäudehöhe:

max. 25 m

Vorteile:

- Konstruktive Berücksichtigung der geringen Lastannahmen von Balkonen
- Besonders einfache und risikolose Befestigung mit Modulschlitten, die absturzsicher in die Schienen der Balkonhalterung eingeschoben werden
- Normgerechte lineare Lagerung der PV-Module



ELS Schiene

ELS Seitenverkleidung



ELS Traufverkleidung

ELS Fix Klemme



ELS Kreuzschienenadapter

Anwendung:

Fassaden, Schallschutzwände oder Massivbrüstungen sowie Schrägdächer mit Dachsteinen/Dachziegeln und Metalldächer

Anbindung:

Fassade: bauseits

Schrägdach: dachparallel, kompatibel mit allen S:FLEX Anbindungen für Ziegel- und Metalldächer

Dachneigung:

10 bis 75 Grad

Modultyp:

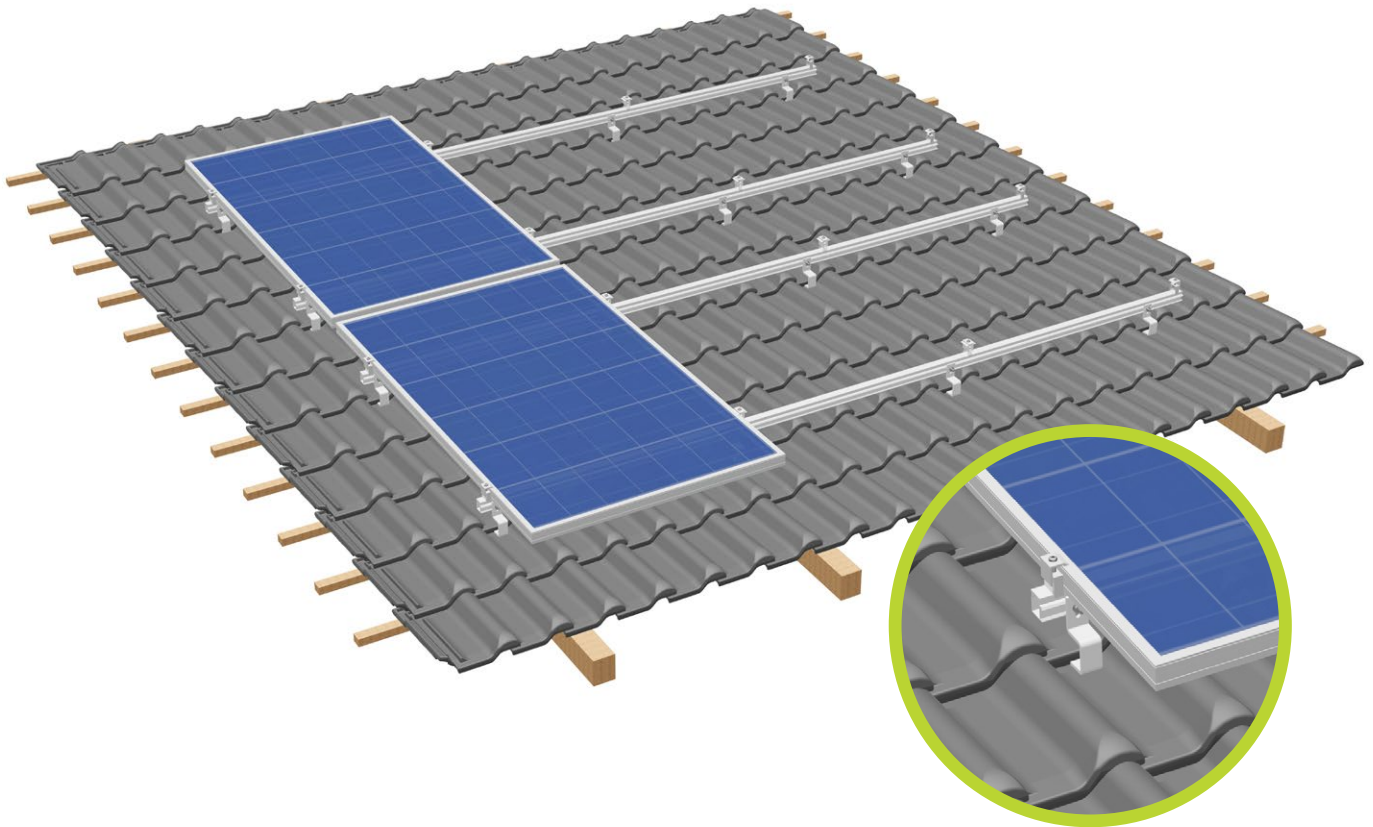
gerahmte Module, alle gängigen Größen

Modulausrichtung:

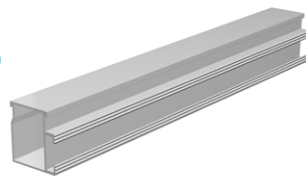
hochkant/quer

Vorteile:

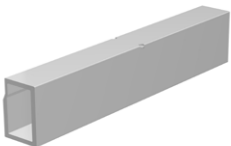
- Ästhetische Modulflächen mit sauberen Abschlüssen
- Für die besondere Optik in Schwarz erhältlich
- Nur eine Einlegeschiene für alle Modulrahmenhöhen von 25 bis 45 mm
- Neuartige Modulklemmen mit Gleitlagerfunktionalität gegen Modul-Klappern/thermisch bedingte Glasbrüche
- Einfache Erdung, optimierte Wartung



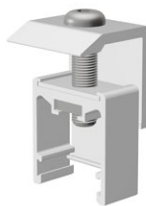
Schiene ST-AK 5/40



Verbinder 5



Endhalter AK II Klick 30-50 A



Modulhalter AK II Klick 30-50 A



Dachhaken Alu 93-7-45



Anwendung:

Schrägdach mit Dachsteinen/Dachziegeln
(u.a. für Pfannen-, Falz- und Biberschwanzeindeckungen)

Anbindung:

Dachhaken auf Sparren (ab 36 mm Breite)

Dachneigung:

bis 75 Grad

Modultyp:

gerahmte und rahmenlose Module

Modulausrichtung:

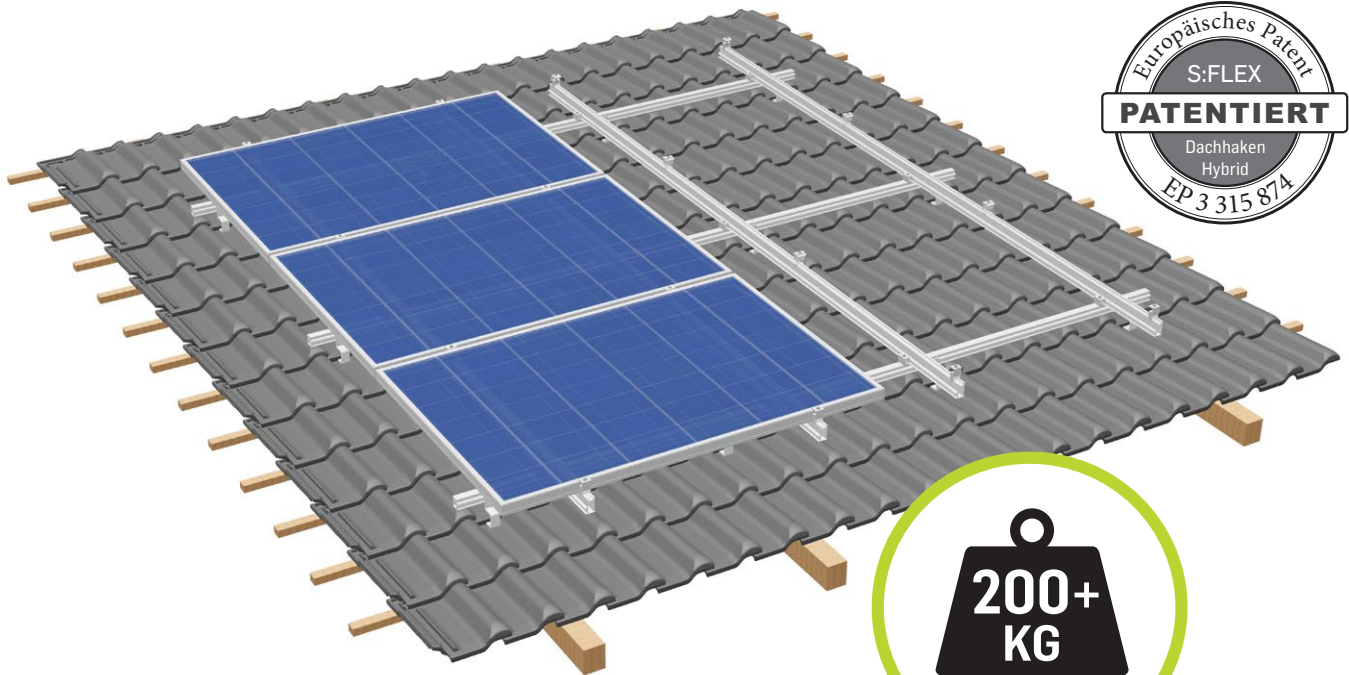
hochkant/quer

Schienenlagen:

einlagig / doppelagig

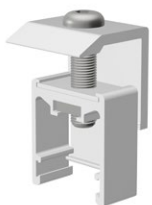
Vorteile:

- Größe Modulfeld frei
- Variabler Höhenausgleich 40–58 mm im Dachlattenbereich / 21 mm im Schienenbereich
- Für alle gängigen Sparrenabstände



Schiene ST-AK 13/60

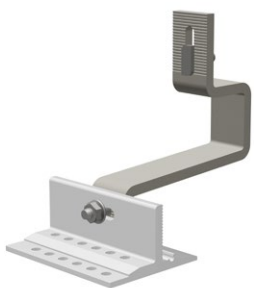
Verbinder 13



Endhalter AK II Klick 30-50 A



Modulhalter AK II Klick 30-50 A



Dachhaken Hybrid 112-7-46 8mm II

Dachhaken Hybrid 112-7-56 XL 8mm



Metalldachplatte
z.B. Typ Beton

Anwendung:

Schrägdach mit Dachsteinen/Dachziegeln
(u.a. für Pfannen-, Falz- und Biberschwanzeindeckungen)

Anbindung:

Dachhaken auf Sparren (ab 45 mm Breite)

Dachneigung:

bis 75 Grad

Modultyp:

gerahmte und rahmenlose Module

Modulausrichtung:

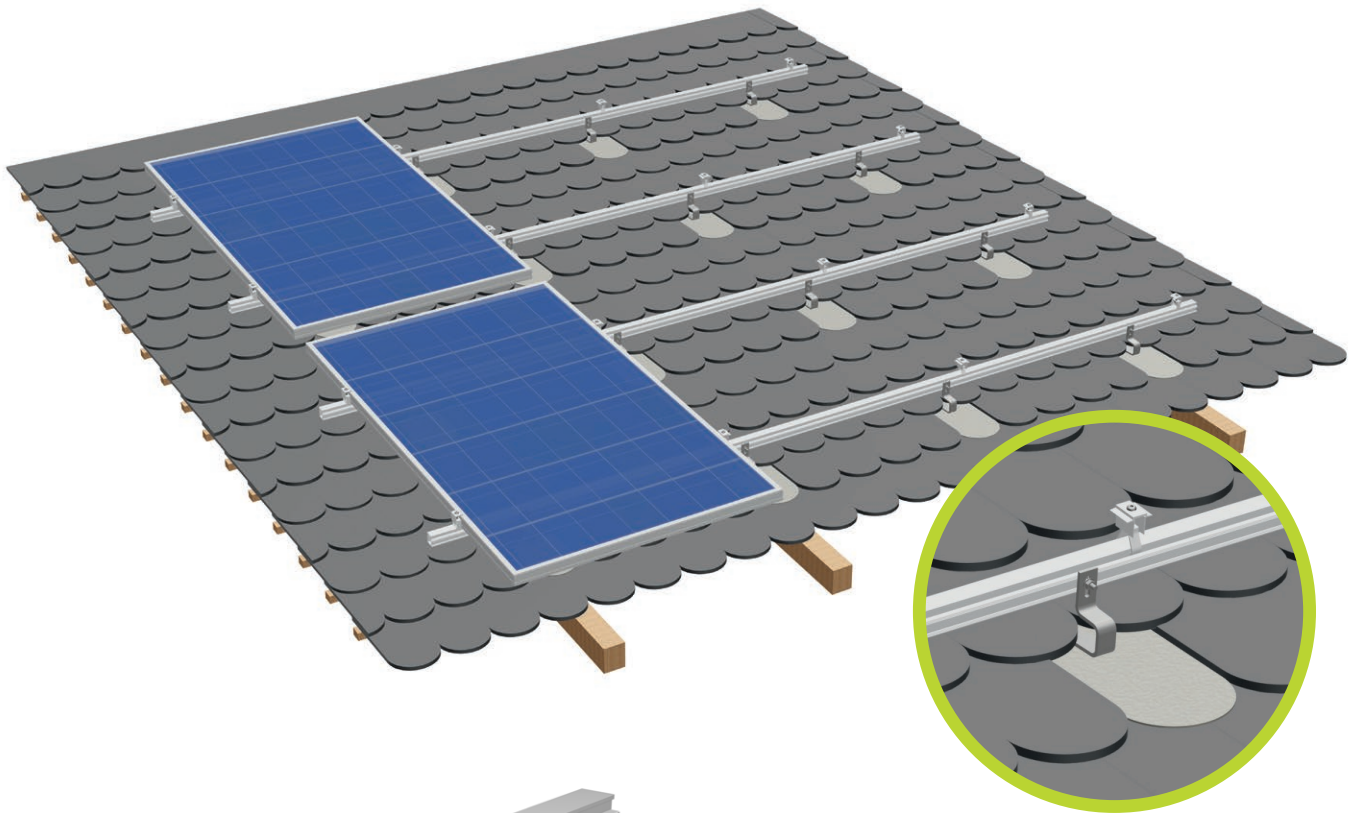
hochkant/quer

Schienenlagen:

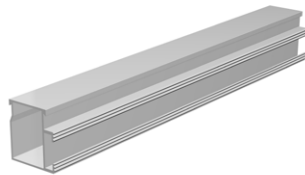
einlagig / doppelagig

Vorteile:

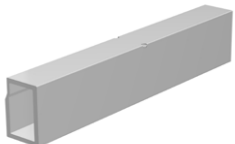
- Geeignet zur Aufnahme besonders hoher Lasten
- Auch als XL-Version für Großflächenziegel
- Zusätzliche Sicherheit durch Metalldachplatten-Einsatz
- Größe Modulfeld frei
- Max. Höhenausgleich im Dachlattenbereich:
46-61 mm (DH Hybrid) / 56-72 mm (DH Hybrid XL)
- Für alle gängigen Sparrenabstände



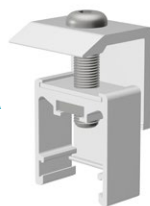
Schiene ST-AK 5/40



Verbinder 5



Endhalter AK II Klick 30-50 A



Modulhalter AK II Klick 30-50 A



Dachhaken Biber 30x6



Metalldachplatte
Biber Vario verzinkt



Anwendung:

Schrägdach mit Biberschwanzeindeckung

Anbindung:

Dachhaken auf Sparren (ab 48 mm Breite) mit passender Metalldachplatte

Dachneigung:

bis 75 Grad

Modultyp:

gerahmte und rahmenlose Module

Modulausrichtung:

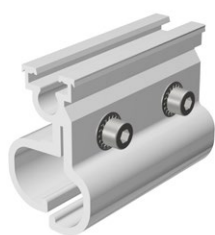
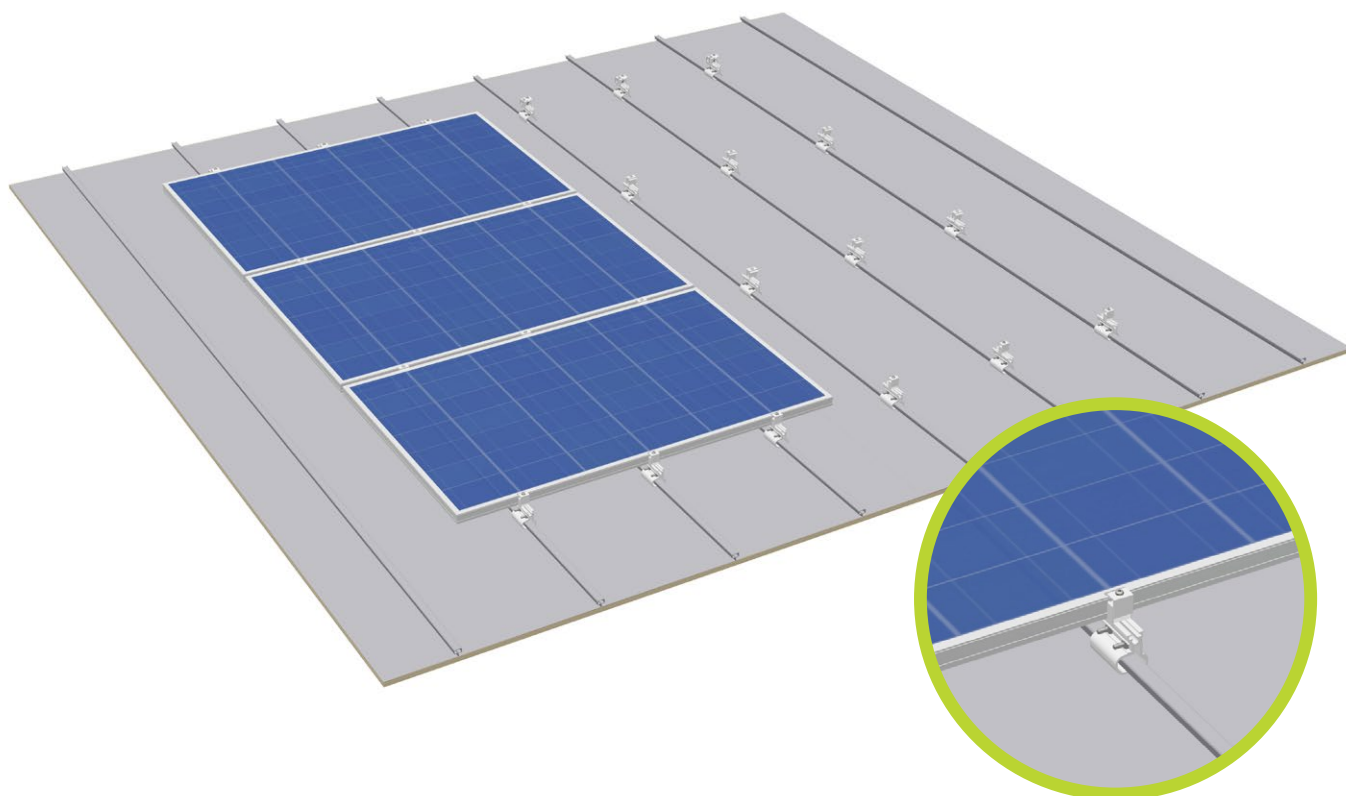
hochkant/ quer

Schienenlagen:

einlagig / doppelagig

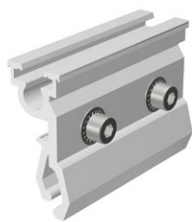
Vorteile:

- Größe Modulfeld frei
- Für alle gängigen Sparrenabstände

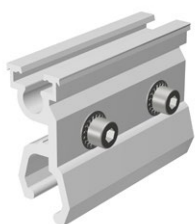


Stehfalzklemme 2.1

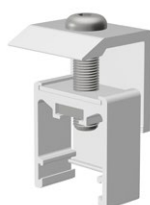
Stehfalzklemme DCO



Stehfalzklemme CL



Endhalter AK II Klick 30-50 A



Modulhalter AK II Klick 30-50 A



Anwendung:

Stehfalzklemme 2.1: Falzeindeckungen wie z. B. Stehfalz, Rundfalz, Winkelfalz

Stehfalzklemme DCO und CL: industrielle Metall-Systemdächer wie z. B. Domitec/GBS, Klip-Lok 700, RibRoof 465

Anbindung:

durchdringungsfrei

Modultyp:

gerahmte Module

Modulausrichtung:

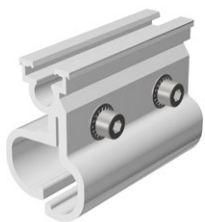
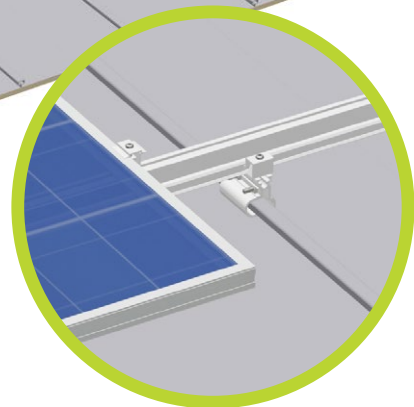
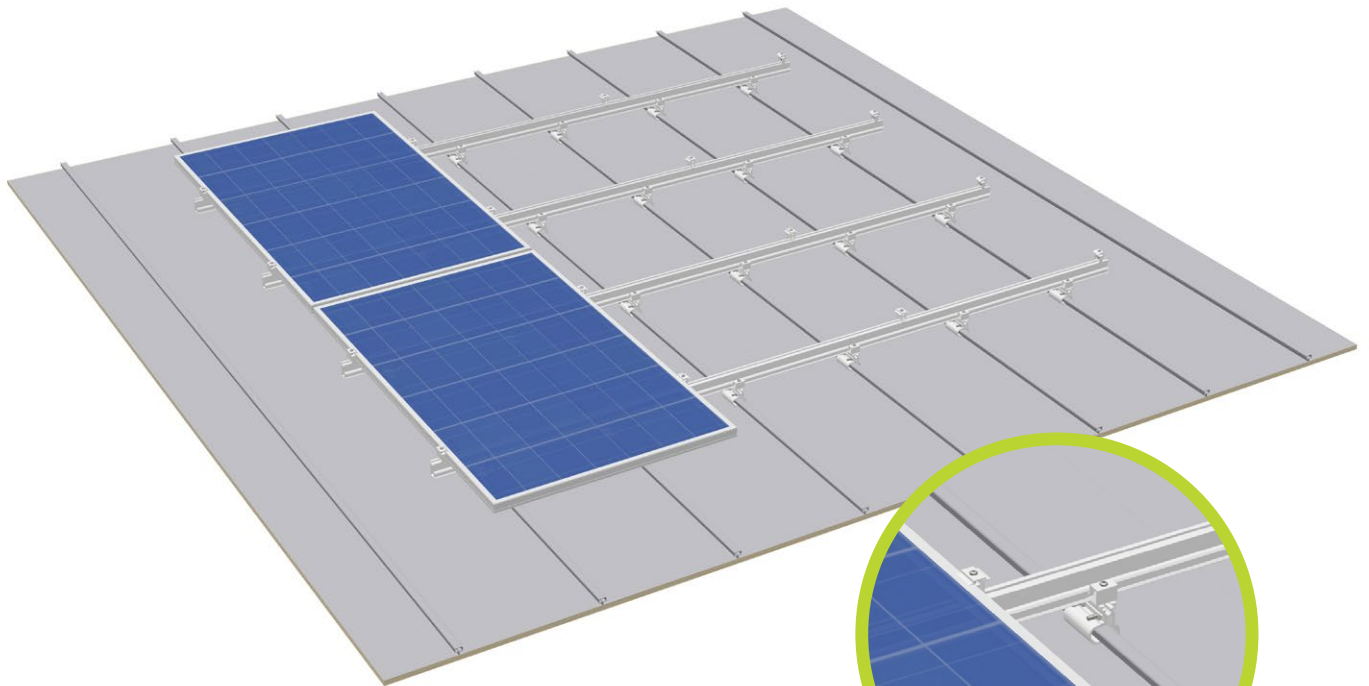
quer/hochkant (bei Klemmung an der kurzen Seite)

Schienenlagen:

einlagig

Vorteile:

- Direktmontage der Module auf den Stehfalzklemmen
- Keine Schienen notwendig
- Geringe Material-/Lager-/Montagekosten
- Schnelle Montage
- Keine Dachdurchdringungen

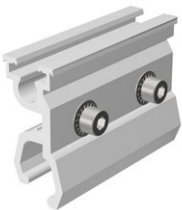


Stehfalzklemme 2.1

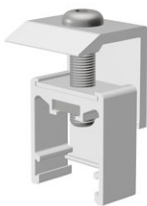
Stehfalzklemme DCO



Stehfalzklemme CL



Endhalter AK II Klick 30-50 A



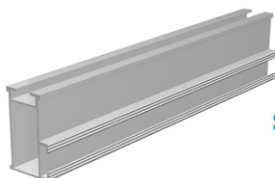
Modulhalter AK II Klick 30-50 A



Kreuzschienenverbinder AK



Schiene ST-AK 13/60



Anwendung:

Stehfalzklemme 2.1: Falzeindeckungen wie z. B. Stehfalz, Rundfalz, Winkelfalz

Stehfalzklemme DCO und CL: industrielle Metall-Systemdächer wie z. B. Domitec/GBS, Klip-Lok 700, RibRoof 465

Anbindung:

durchdringungsfrei

Modultyp:

gerahmte Module

Modulausrichtung:

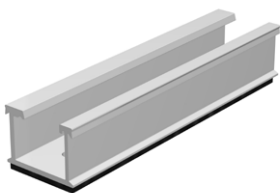
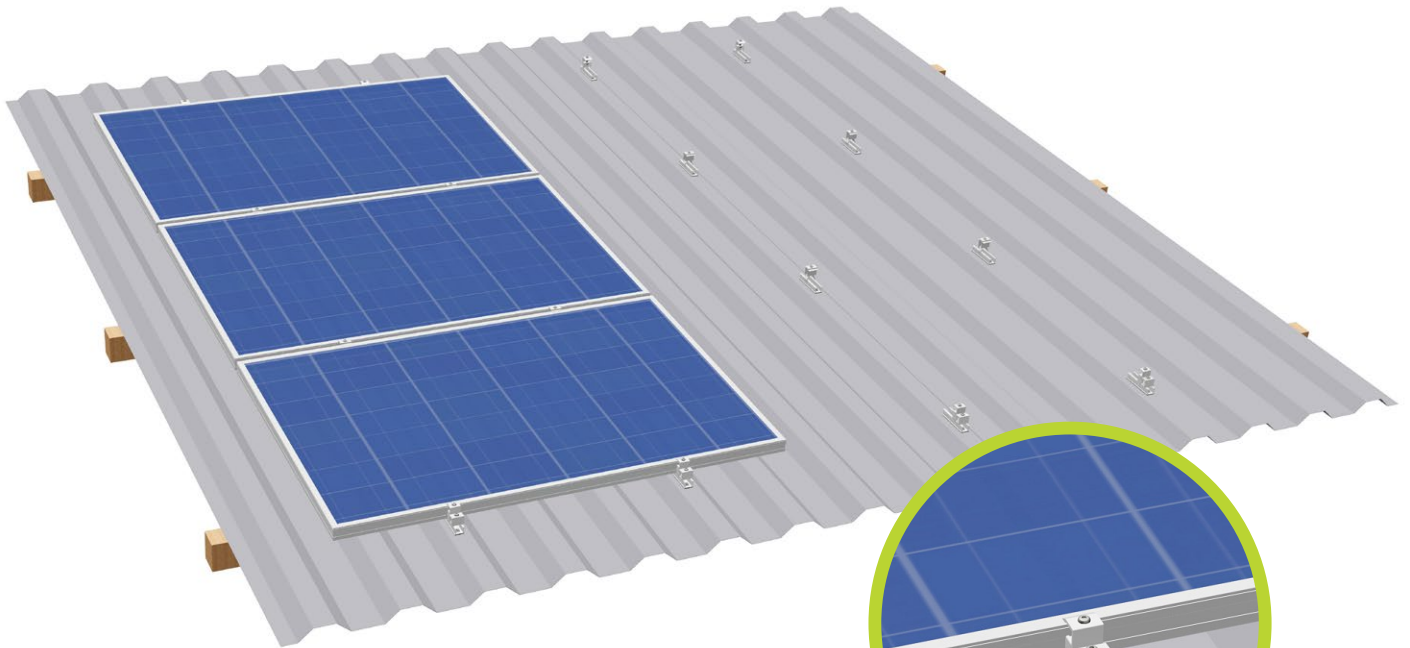
hochkant/ quer (bei Klemmung an der kurzen Seite)

Schienenlagen:

doppellagig

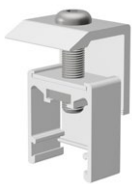
Vorteile:

- Geringe Material-/Montagekosten
- Schienenlänge 3150 mm und 6200 mm
- Schienen mit hoher Steifigkeit für hohe Lasten
- Keine Dachdurchdringungen



Hochsickenschiene
HK 125 komplett

Hochsickenschiene
HK 172 komplett



Endhalter AK II Klick 30-50 A

Modulhalter AK II Klick 30-50 A



Dünnschraube 4,5x25

Dünnschraube 6x25



Anwendung:

Trapezblech

Anbindung:

Dünnschrauben auf Hochsicken

Modultyp:

gerahmte Module

Modulausrichtung:

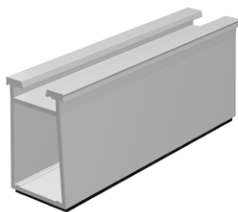
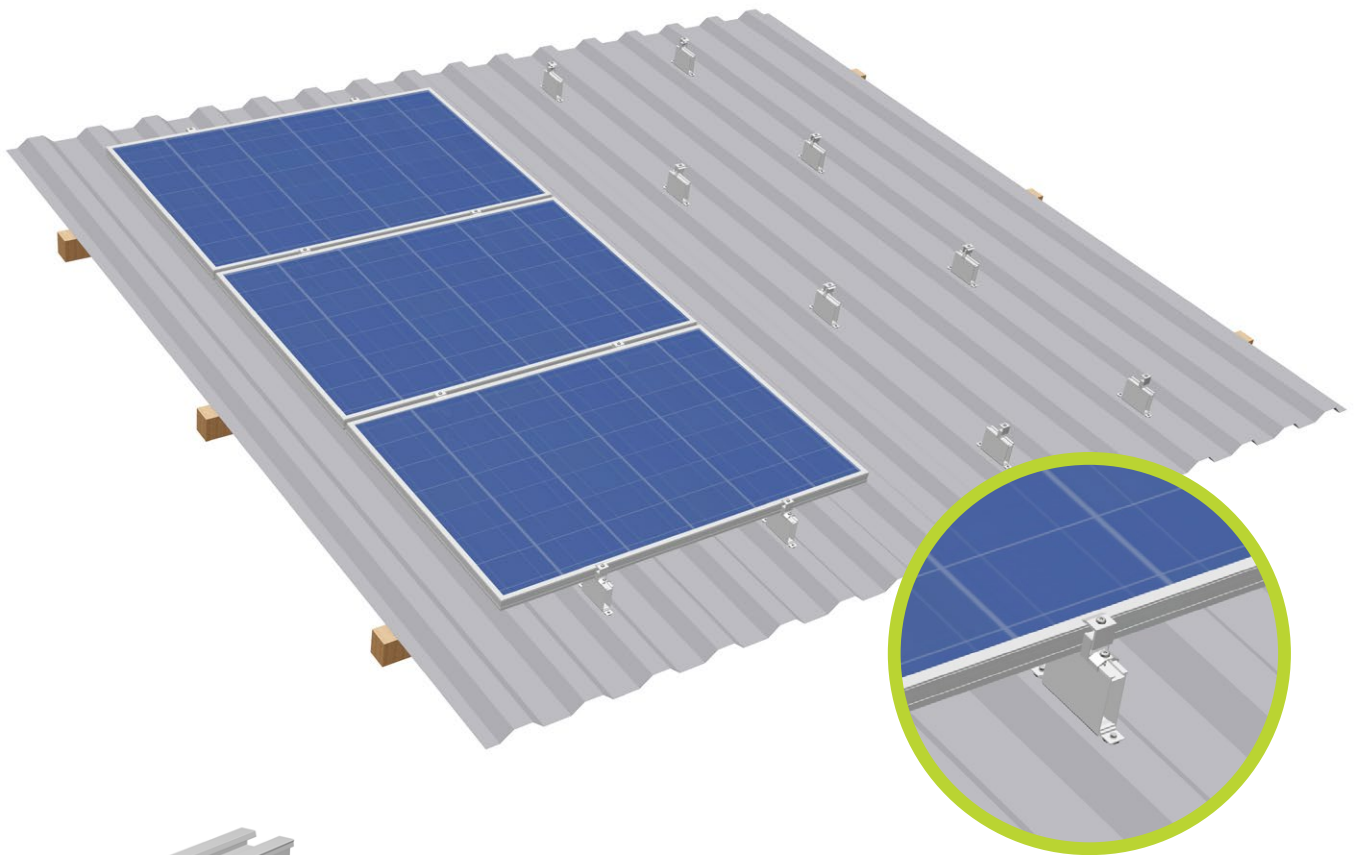
quer

Schienenlagen:

einlagig

Vorteile:

- Geringe Material-/Montagekosten
- 24 mm Höhe sorgen für Hinterlüftung, vereinfachen die Kabelführung, ermöglichen die Montage auch auf leicht gewellten Dacheindeckungen und bieten mehr Platz für Leistungsoptimierer/Mikrowechselrichter
- Schienenlänge 125 mm, 172 mm, 295 mm und 3300 mm
- Schienen HS HK l=125mm und l=172mm komplett werden standardmäßig mit EPDM-Dichtband vorkonfektioniert geliefert. 125-mm-Schiene mit 2x2 Löchern (5/6 mm), 172-mm-Schiene mit 2x4 Löchern (5/6 mm) vorgebohrt.



**Hochsickenschiene
HK 125 XL 50 komplett**



**Hochsickenschiene
HK 125 XL 100 komplett**



HS Klammer XL 130



Endhalter AK II Klick 30-50 A



Modulhalter AK II Klick 30-50 A

Anwendung:

Trapezblech

Anbindung:

Dünnblechschrauben oder Nieten auf Hochsicken

Modultyp:

gerahmte Module

Modulausrichtung:

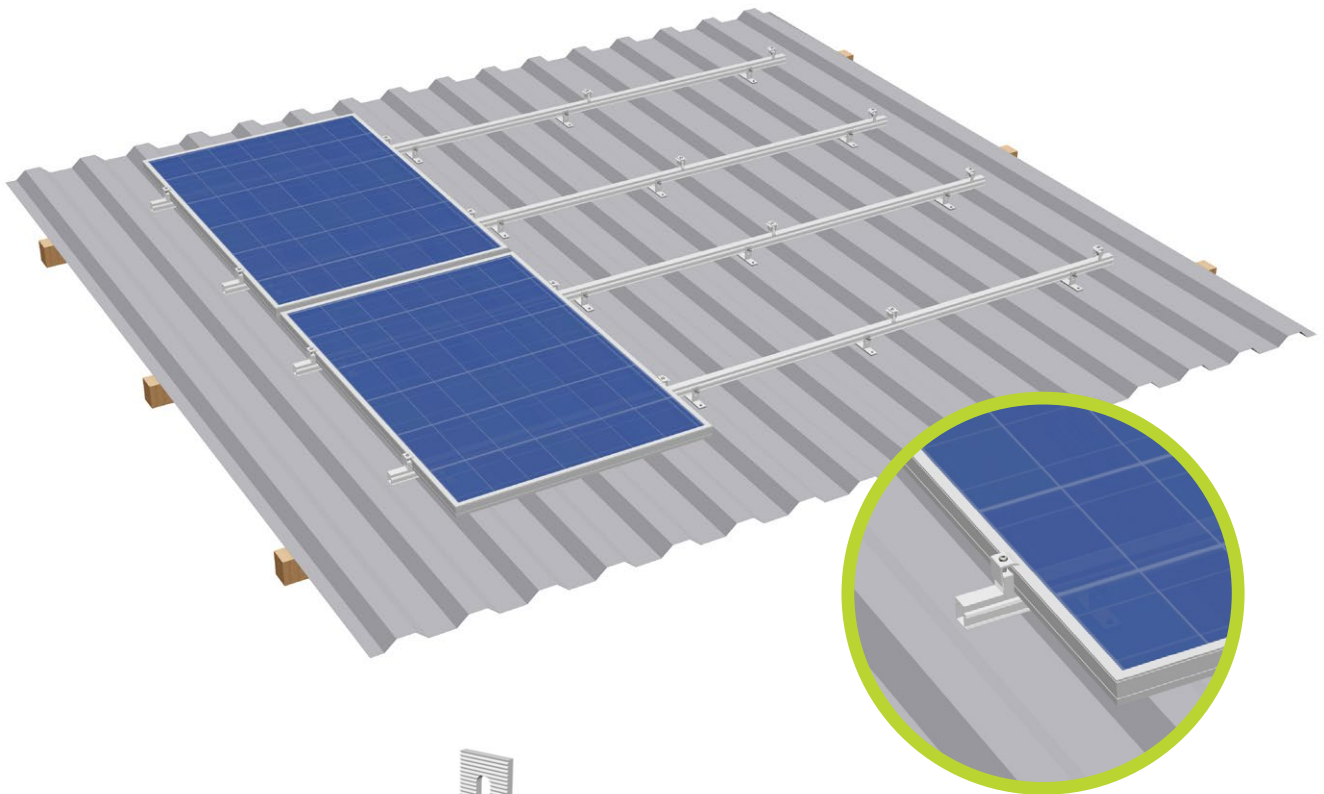
quer

Schienenlagen:

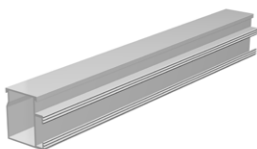
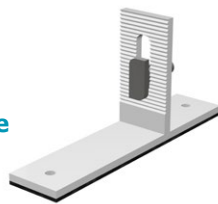
einlagig

Vorteile:

- Geringe Material-/Montagekosten
- Schienenhöhen von 50 oder 100 mm garantieren ausreichend Abstand zur Dacheindeckung für eine optimale Hinterlüftung und den Einsatz bei hohen Temperaturen
- Schwimmende Montage mit Klammern reduziert die Anzahl der Dehnfugen und ermöglicht die optimale Ausnutzung der Dachfläche
- Hochsickenschiene mit Schutzflies beklebt
- Klammern vorgebohrt und mit EPDM-Dichtband beklebt

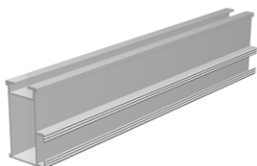


Winkel Blechmontage



Schiene ST-AK 5/40

Kreuzschienenverbinder AK



Schiene ST-AK 13/60

Endhalter AK II Klick 30-50 A



Modulhalter AK II Klick 30-50 A



Anwendung:

Trapez- und Wellblech

Anbindung:

Dünnblechschrauben oder Nieten auf Hochsicken

Modultyp:

gerahmte und rahmenlose Module

Modulausrichtung:

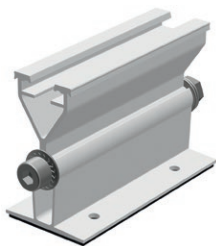
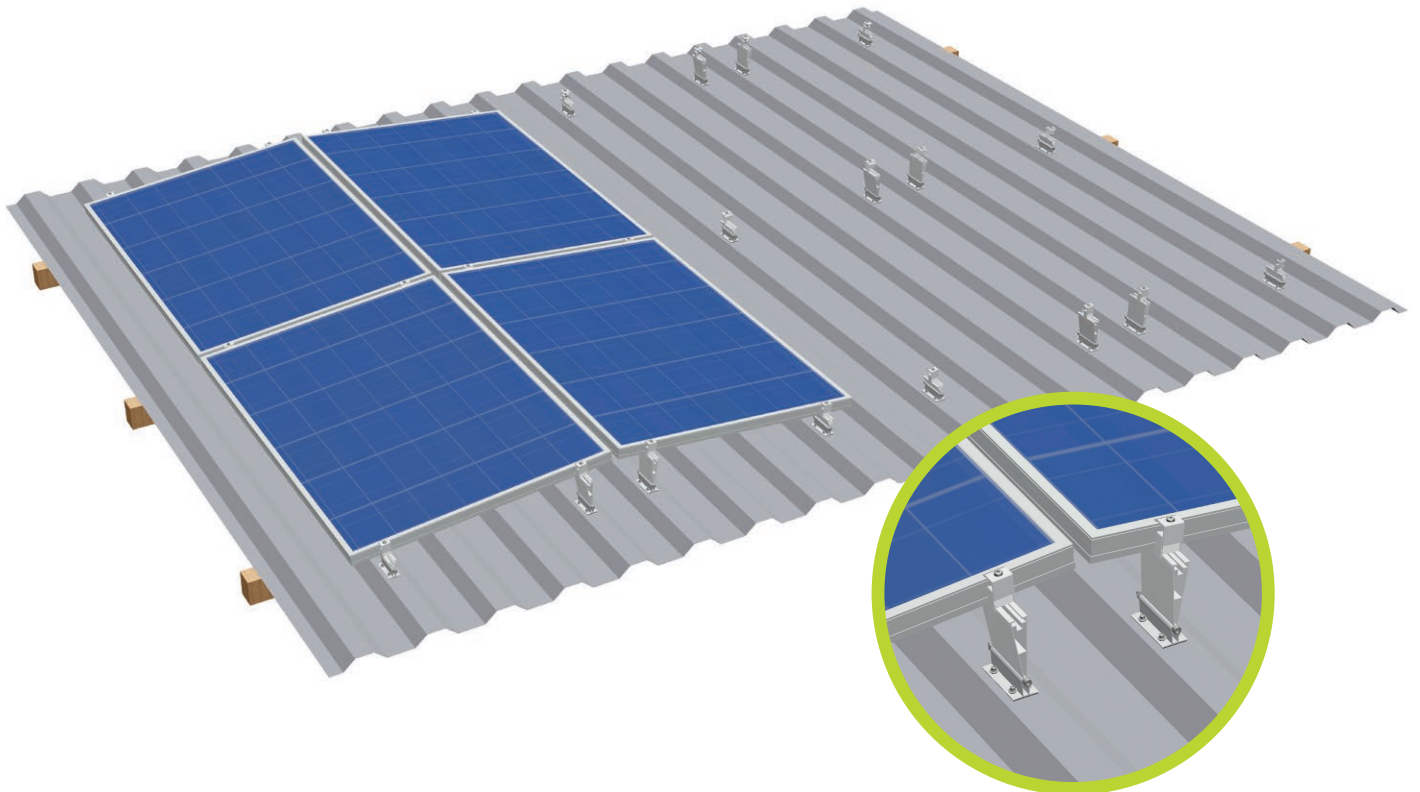
hochkant / quer

Schienenlagen:

einlagig / doppelagig

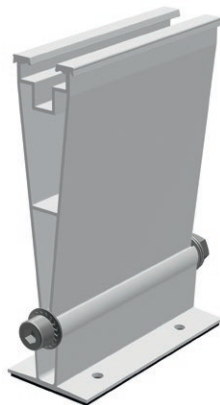
Vorteile:

- Geringer Montageaufwand
- Größe Modulfeld frei
- Höhenverstellbar durch Langloch in Winkel Blechmontage
- Winkel Blechmontage wird mit 2 Löchern (5 mm) und EPDM-Dichtband vorkonfektioniert geliefert



Vordere Schiene
mit kleinem Adapter

Hintere Schiene
mit großem Adapter



Endhalter AK II Klick 30-50 A

Modulhalter AK II Klick 30-50 A



Anwendung:

Trapezblech

Anbindung:

Dünnschraube auf Hochsicken

Varianten:

Süd- und Ost-West-Montage

Modultyp:

gerahmte und rahmenlose Module, alle gängigen Größen

Modulausrichtung:

hochkant/quer

Anstellwinkel Lift:

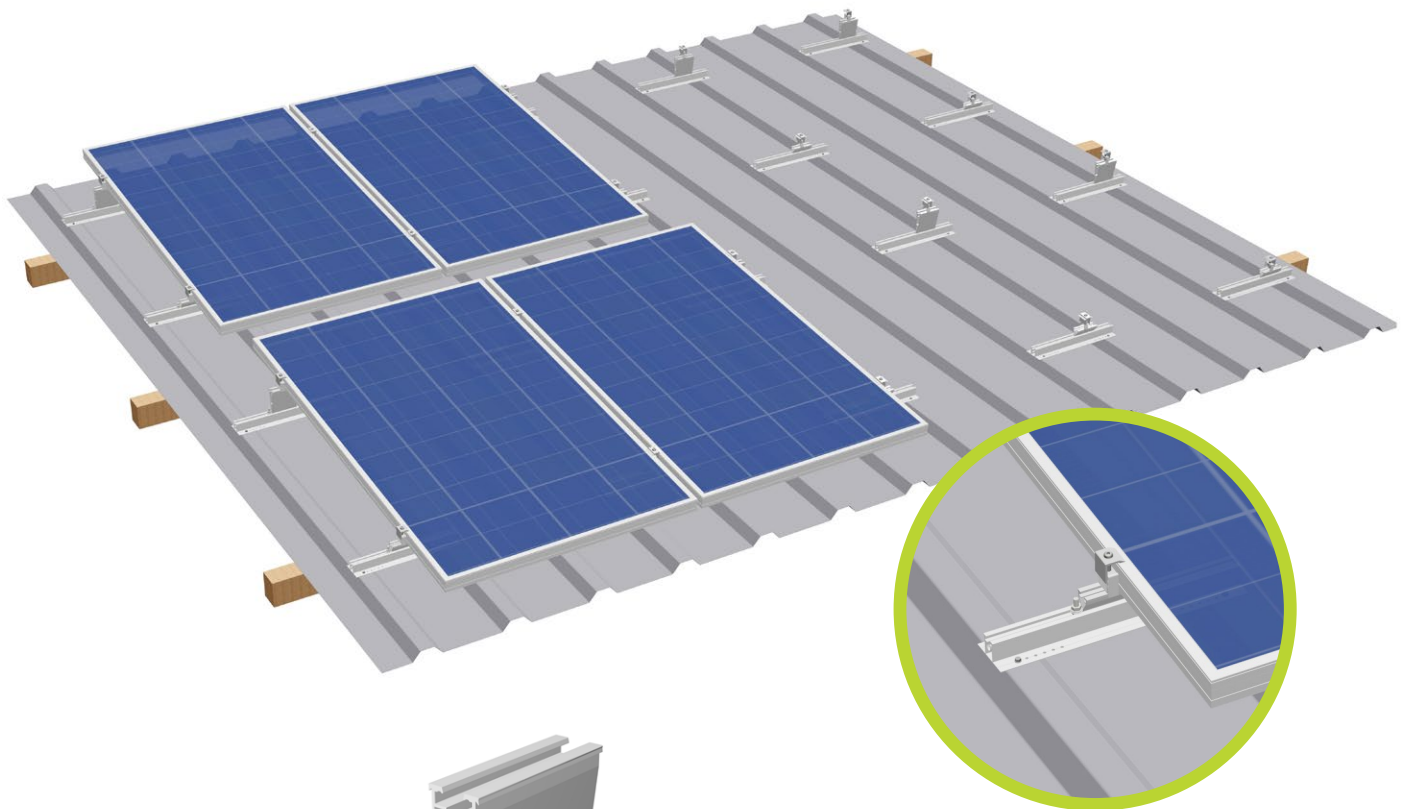
5° bei Hochkantmontage, 7° bei Quermontage

Dachneigung:

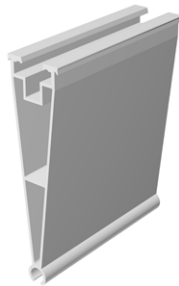
max. 20°

Vorteile:

- Geringe Material-/Montagekosten
- Optimierte Einstrahlungswinkel für höhere Erträge
- Bessere Selbstreinigung
- Maximale Flächennutzung durch optionale Ost-West-Ausrichtung
- Vorkonfektioniert mit Bohrungen und EPDM-Dichtband



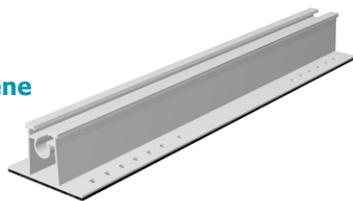
Lift Adapter Multi
hinten



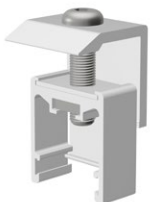
Lift Adapter Multi
vorne



Trapezblechschiene
Lift



Endhalter AK II Klick 30-50 A



Modulhalter AK II Klick 30-50 A



Anwendung:

Trapezblech

Anbindung:

Nieten oder Dünnblechschrauben auf Hochsicken

Modultyp:

gerahmte Module

Modulausrichtung:

hochkant/ quer

Anstellwinkel:

5° bei Hochkantmontage/7° bei Quermontage

Dachneigung:

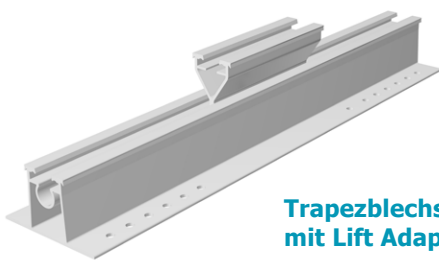
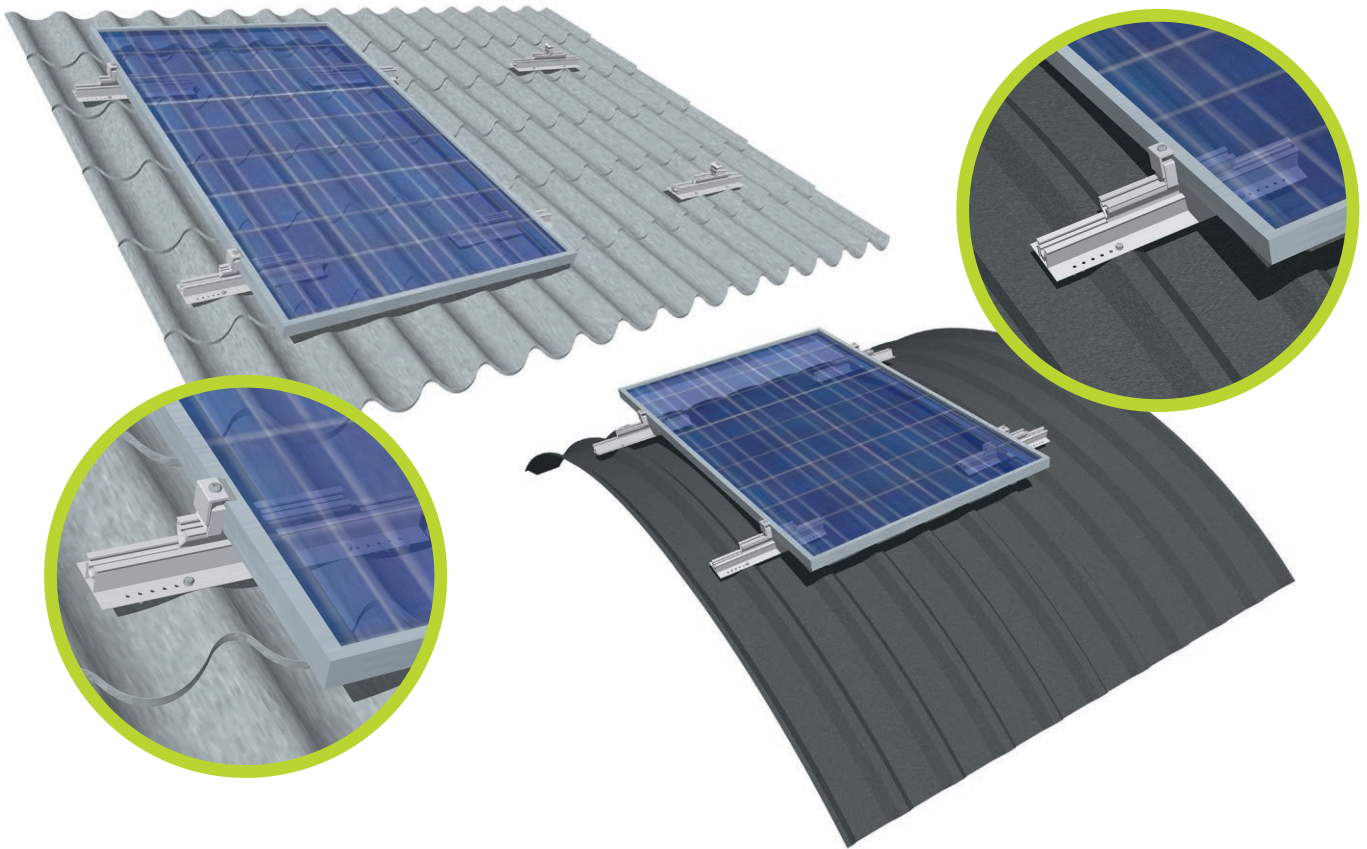
max. 15° bei Hochkantmontage, max. 13° bei Quermontage

Schienenlage:

einlagig

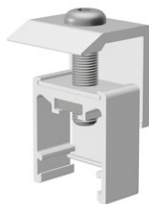
Vorteile:

- Zusätzliche Aufständering auf flach geneigten Dächern
- Bessere Hinterlüftung und Anstellwinkel
- Geringe Material und Montagekosten
- Länge der Modulreihen frei wählbar
- Trapezblechschiene Lift wird mit 26 Löchern (5 mm) und EPDM-Dichtband vorkonfektioniert geliefert



Trapezblechschiene Vario
mit Lift Adapter Multi vorne

Endhalter AK II Klick 30-50 A



Modulhalter AK II Klick 30-50 A



Anwendung:

Pfannenblech und Trapezblech gewölbt
(Tonnendächer mit Radien ab 3,5 m)

Anbindung:

Nieten oder Dünnblechschrauben auf Hochsicken

Modultyp:

gerahmte Module

Modulausrichtung:

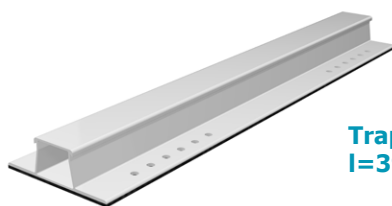
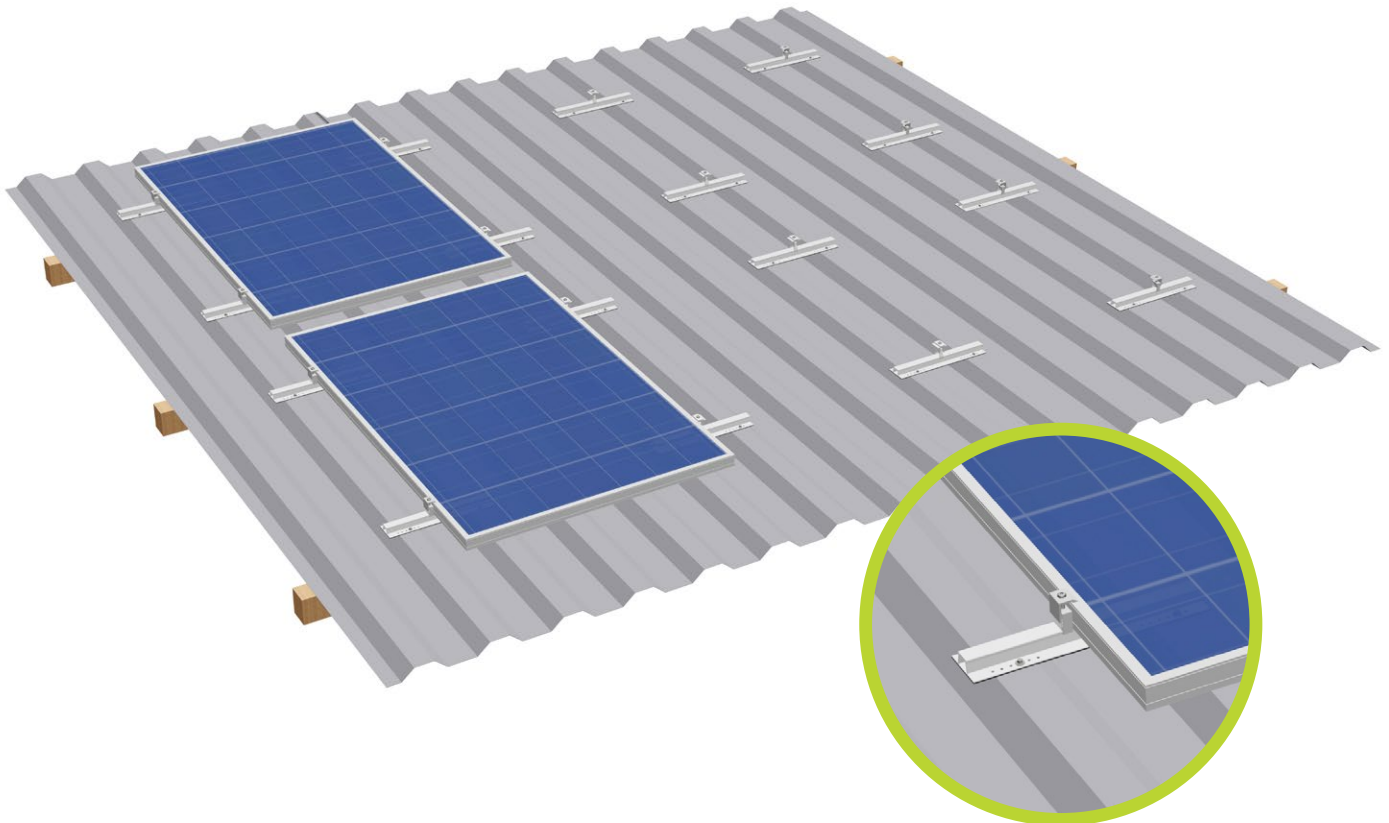
hochkant/quer

Schienenlage:

einlagig

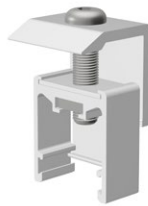
Vorteile:

- Spannungsfreie Modulmontage auf Tonnendächern
- Spannungsfreie Modulmontage auf Pfannenblechen
- Optimale Anpassung an die Dachform
- Trapezblechschiene Vario wird mit 26 Löchern (5 mm) und EPDM-Dichtband vorkonfektioniert geliefert



Trapezblechschiene AK
I=395 mm

Endhalter AK II Klick 30-50 A



Modulhalter AK II Klick 30-50 A



Kreuzschienenverbinder AK



Schiene ST-AK 13/60

Anwendung:

Trapez- und Wellblech

Anbindung:

Dünnblechschrauben oder Nieten auf Hochsicken

Modultyp:

gerahmte und rahmenlose Module

Modulausrichtung:

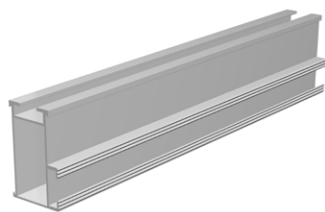
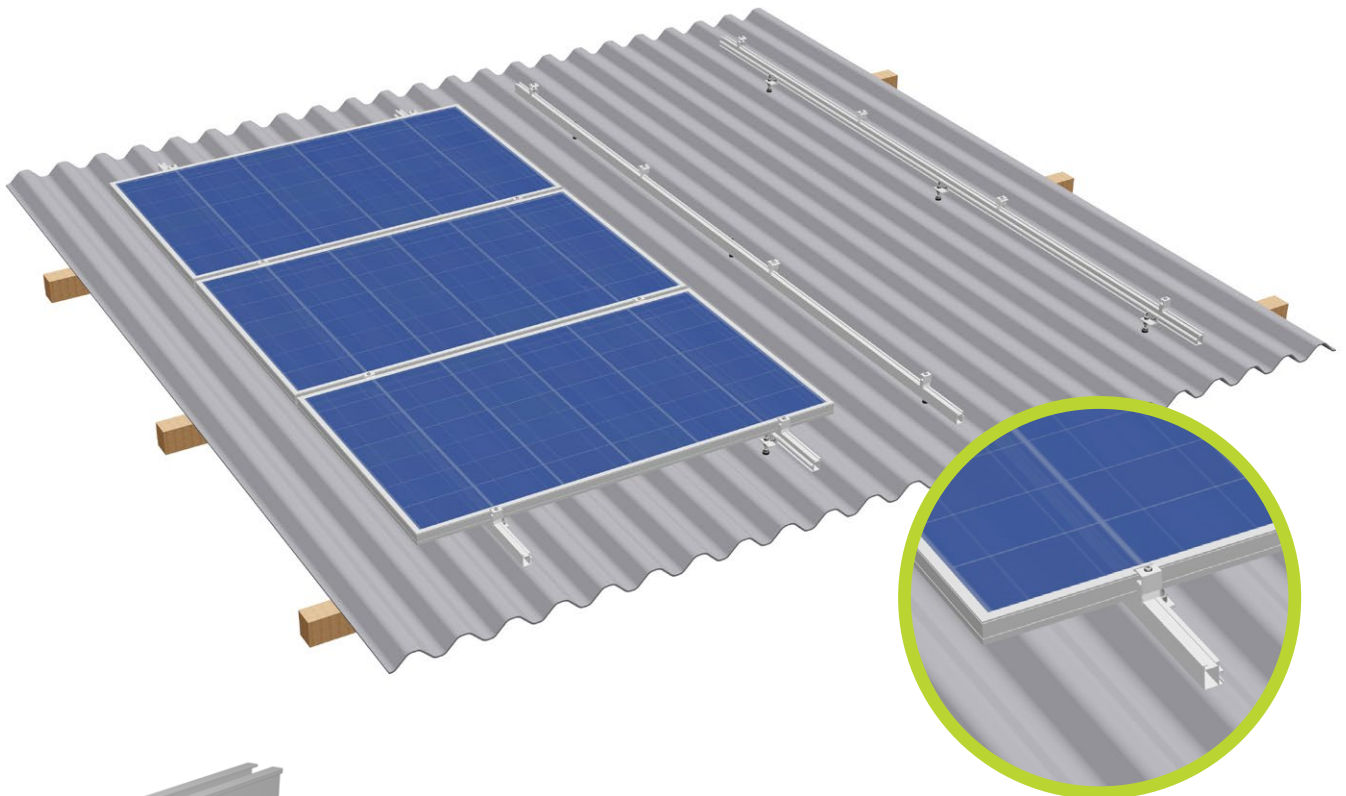
hochkant/ quer

Schienenlagen:

einlagig/doppellagig

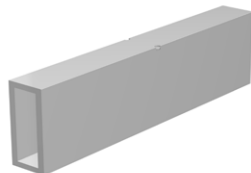
Vorteile:

- Geringe Material-/Montagekosten
- Größe Modulfeld frei
- Schienenlänge 395 mm, 3150 mm und 6200 mm
- Hohe Steifigkeit der Schiene, für größere Lasten geeignet
- Schienenstücke 395 mm (Trapezblechschiene AK komplett / I=395 mm) werden standardmäßig mit 24 Löchern (5 mm) und EPDM-Dichtband vorkonfektioniert geliefert



Schiene ST-AK 13/60

Verbinder 13



Endhalter AK II Klick 30-50 A

Modulhalter AK II Klick 30-50 A



Stockschraube M10x200

Solarbefestiger Typ BZ
für Metallpfetten



Winkel 60mm M10

Anwendung:

Trapezblech / Wellfaserzement / Sandwichelemente

Anbindung:

Stockschraube / Solarbefestiger mit Winkel

Modultyp:

gerahmte und rahmenlose Module

Modulausrichtung:

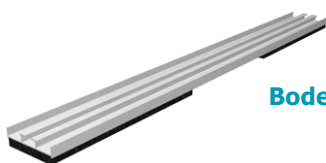
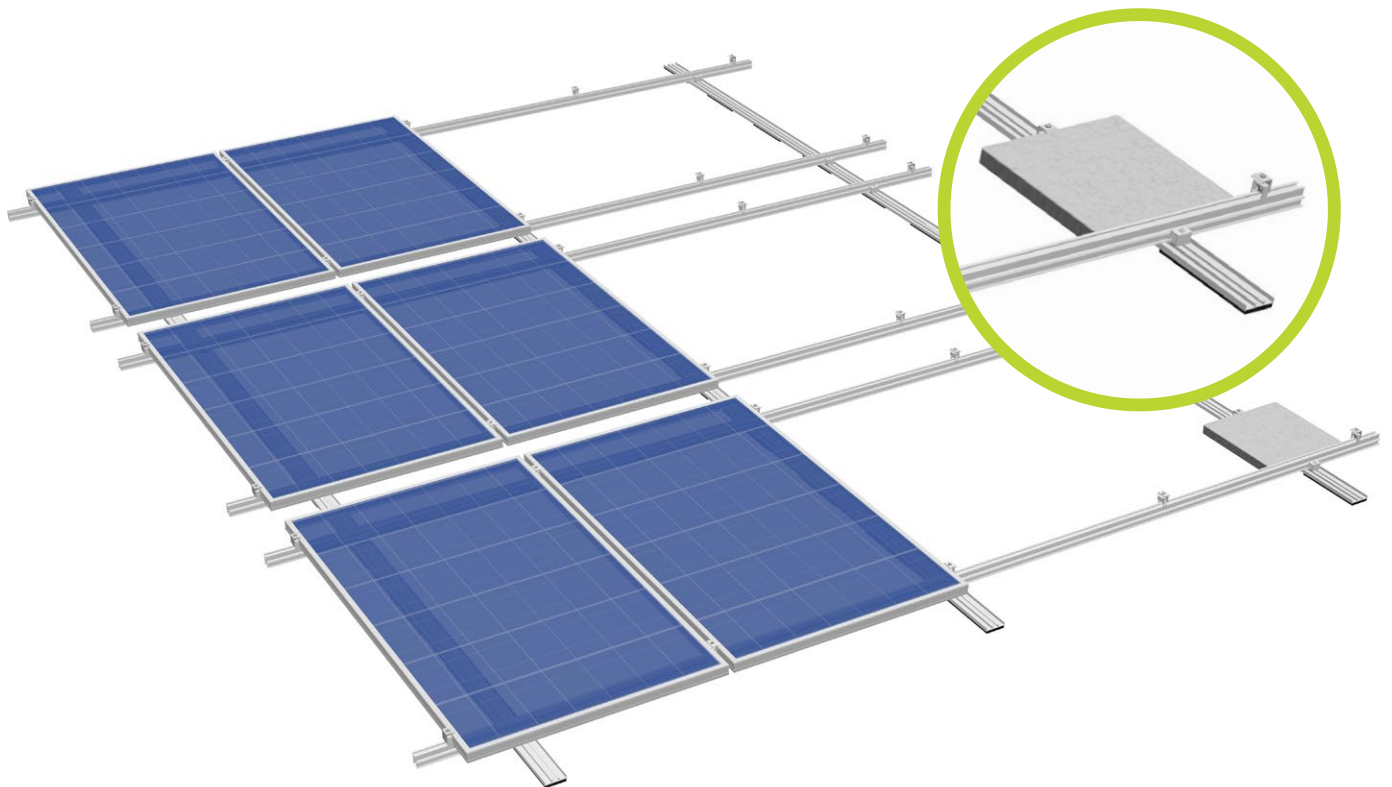
hochkant / quer

Schienenlagen:

einlagig / doppelagig

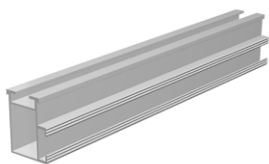
Vorteile:

- Geringer Montageaufwand
- Höhenverstellbar
- Für große Pfettenabstände
- Solarbefestiger Typ A oder Stockschrauben für Holzpfetten / Solarbefestiger Typ BZ für Metallpfetten



Bodenschiene Flat Direct

Firstverbinder gebogen



Schiene ST-AK 7/47

Kreuzschienenverbinder AK



Endhalter AK II Klick 30-50 A

Modulhalter AK II Klick 30-50 A



Anwendung:

Schrägdach mit Folien-/Bitumeneindeckung, Sandwichdächer; weitere Dacheindeckungen auf Anfrage

Anbindung:

dachparallel ohne Dachdurchdringung;
 zusätzliche Ballastierung

Dachneigung:

bis 30 Grad

Modultyp:

gerahmte Module (rahmenlos auf Anfrage)

Modulausrichtung:

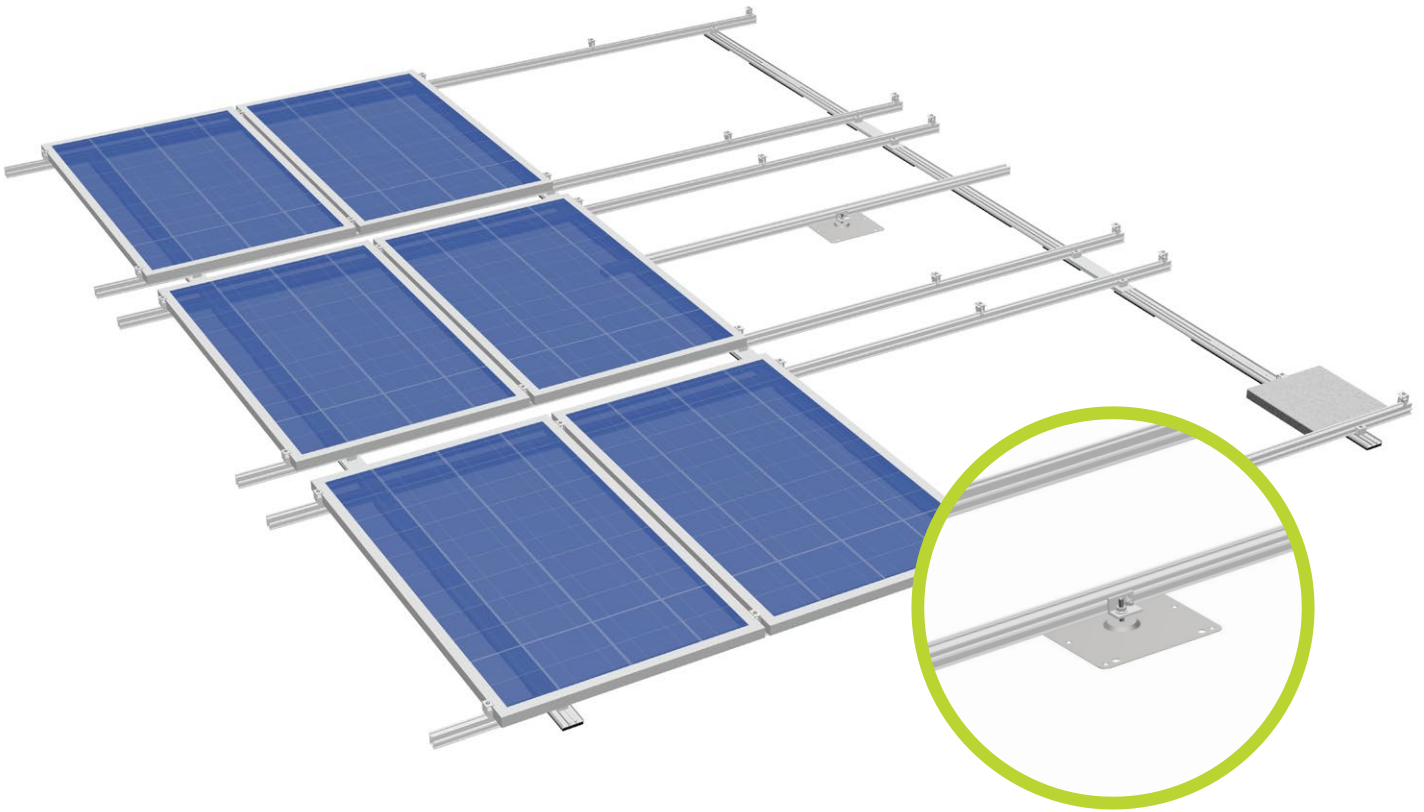
hochkant (quer auf Anfrage)

Schienenlage:

doppellagig

Vorteile:

- Keine Dachdurchdringung
- Minimierter zusätzlicher Ballast durch optimierte Aerodynamik
- Ideal für die Ost-West-Belegung wie Satteldach beidseitig
- Weist Blitzstromtragfähigkeit auf
- Optionale Dachanbindungspunkte erweitern die Einsatzmöglichkeiten



Pultdach



Schmetterlingsdach beidseitig



Schmetterlingsdach einseitig

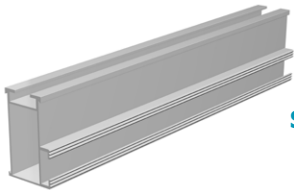
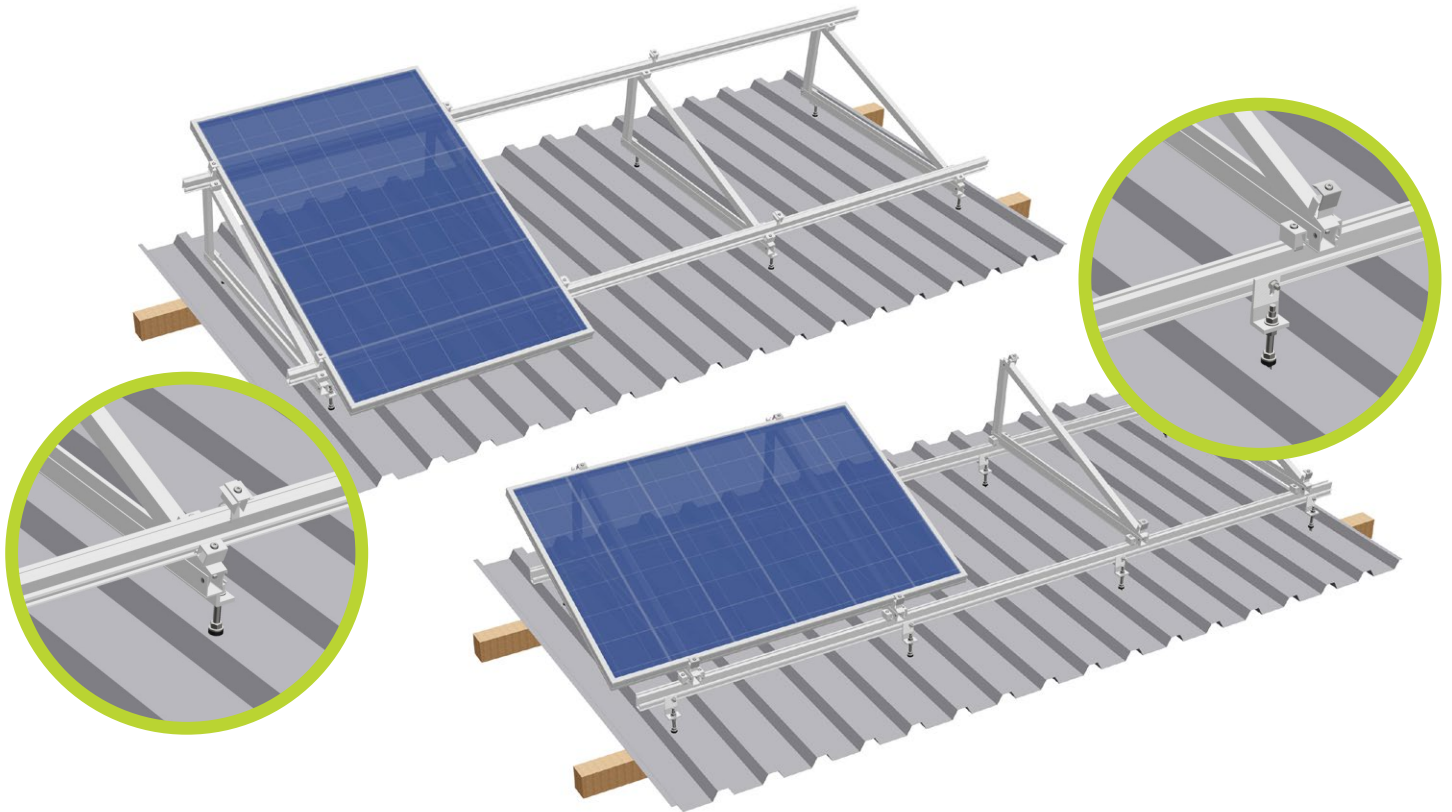


Satteldach beidseitig



Satteldach einseitig

... und weitere Dachformen



Schiene ST-AK 13/60

Endhalter AK II Klick 30-50 A



Modulhalter AK II Klick 30-50 A



Kreuzschienenverbinder AK



S:FLEX Dreieck
Delta AK 1230 5° – 45°

Stockschraube M10x200



Winkel 60mm M10

Anwendung:

Trapezblech / Wellfaserzement / Sandwichelemente

Anstellwinkel:

in 5° Schritten von 5° bis 45° erhältlich,
weitere Winkel auf Anfrage lieferbar

Modultyp:

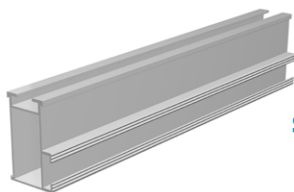
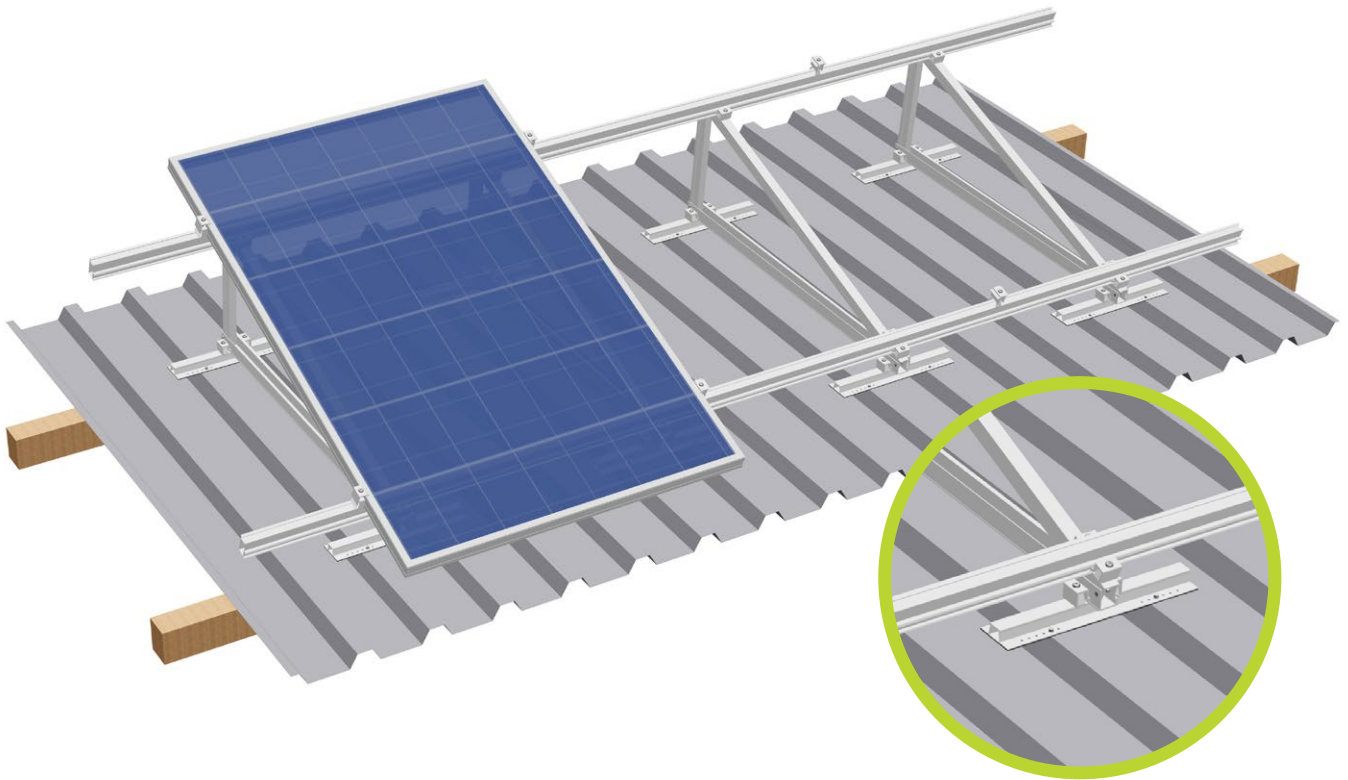
gerahmte und rahmenlose Module

Modulausrichtung:

hochkant / quer

Vorteile:

- Lage und Größe des Modulfelds variabel und frei wählbar
- Ideal auch für Kleinanlagen mit 1, 2, 4 oder 8 Modulen
- Geringe Transport- und Lagerkosten durch zusammengeklappt gelieferte Dreiecke (Palettenmaß)



Schiene ST-AK 13/60

Endhalter AK II Klick 30-50 A



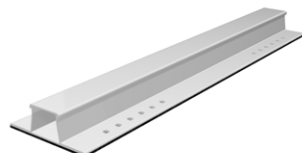
Modulhalter AK II Klick 30-50 A

Kreuzschienenverbinder AK



S:FLEX Dreieck
Delta AK 1230 5° – 45°

Trapezblechschiene AK
I=395



Anwendung:

Trapez- und Wellblech

Anstellwinkel:

in 5° Schritten von 5° bis 45° erhältlich,
weitere Winkel auf Anfrage lieferbar

Modultyp:

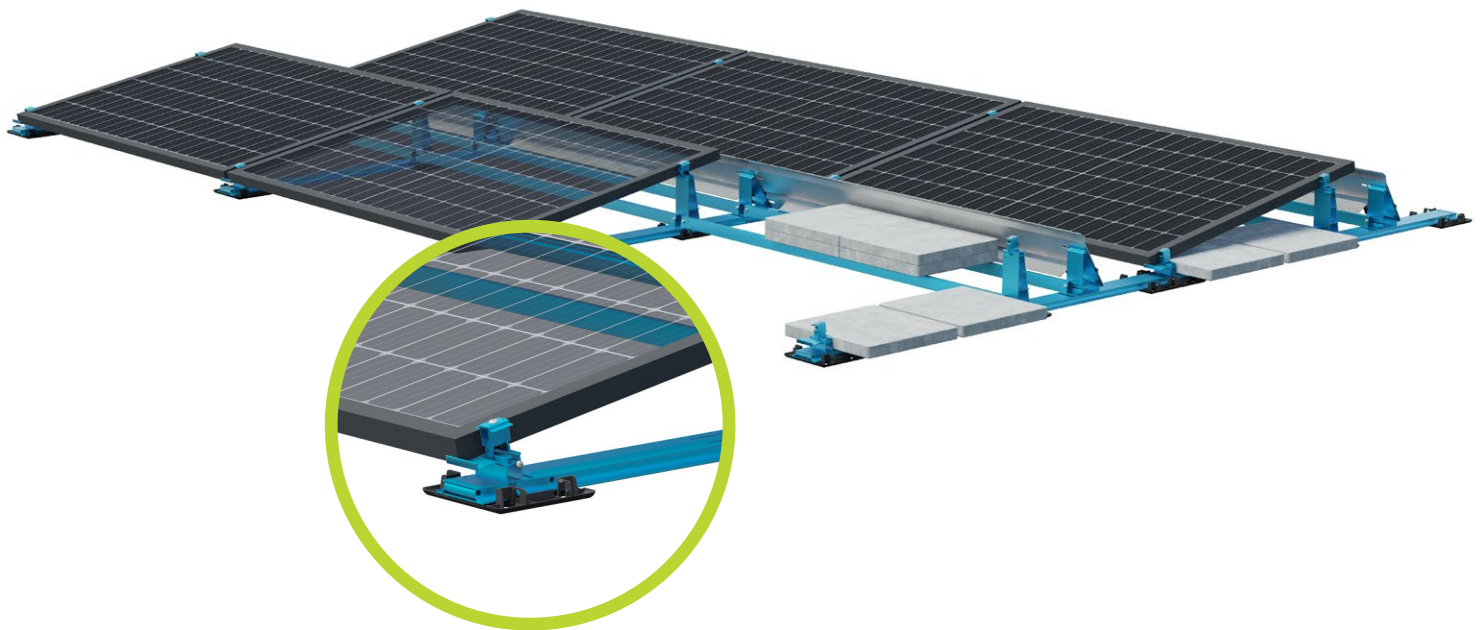
gerahmte und rahmenlose Module

Modulausrichtung:

hochkant/ quer

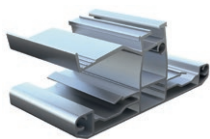
Vorteile:

- Lage und Größe des Modulfelds variabel und frei wählbar
- Ideal auch für Kleinanlagen mit 1, 2, 4 oder 8 Modulen
- Geringe Transport- und Lagerkosten durch zusammengeklappt gelieferte Dreiecke (Palettenmaß)



LEICHTmount RAIL 2.1 S
Bodenschiene

LEICHTmount RAIL 2.1
Fußplatte



LEICHTmount RAIL 2.1
Base

LEICHTmount RAIL 2.1
Tower



Endhalter AK II Klick 30-50 A

Modulhalter AK II Klick 30-50 A



Anwendung:

Flachdach mit Folie, Bitumen, Kies, Begrünung, Beton

Ausrichtung:

Süden

Neigung:

10° / 15°

Modultyp:

gerahmte Module

Gebäudehöhe:

max. 25 m (höhere Gebäude bis 50 m auf Anfrage)

Dachneigung:

max. 5° (bis 10° auf Anfrage)

Randabstände:

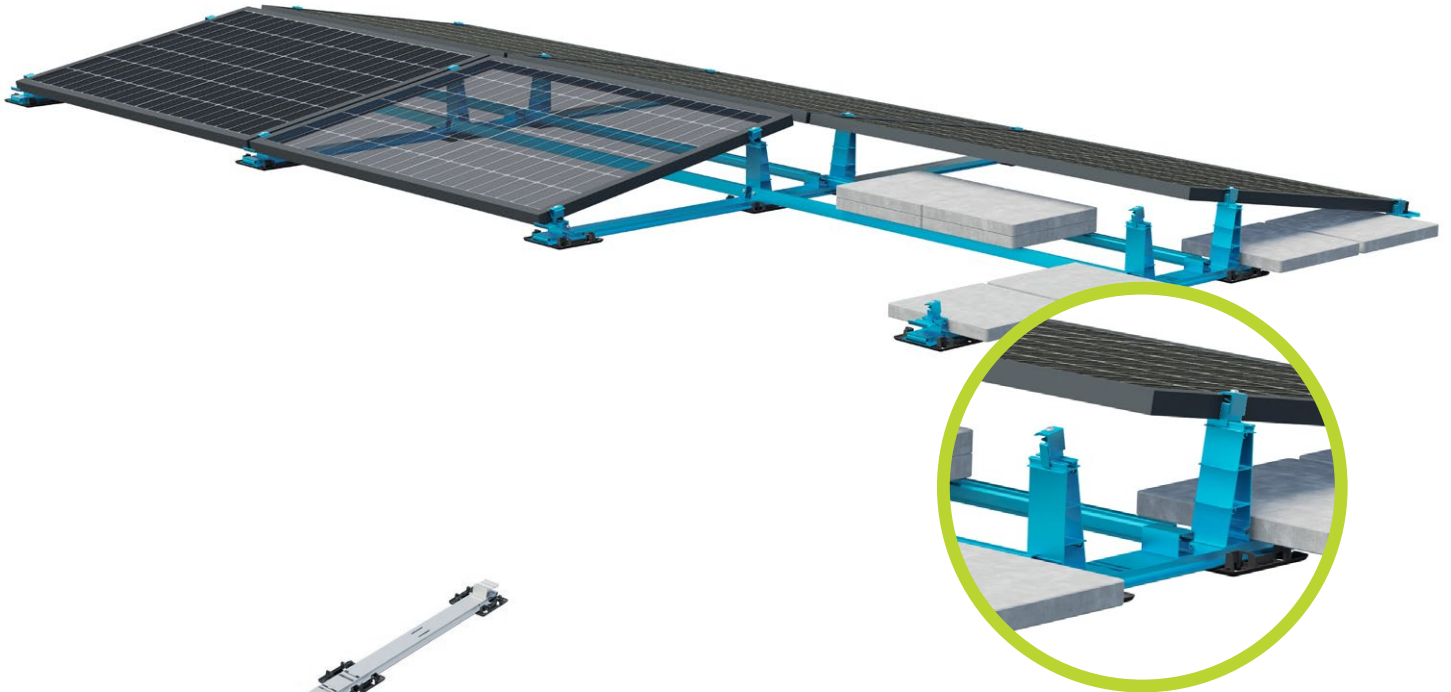
Belegung der Dachrand- und Eckbereiche möglich

Anlagengröße:

maximale Feldgröße 20x20 m

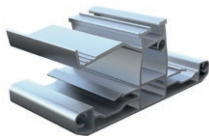
Vorteile:

- Installation ohne Dachdurchdringung möglich
- Geringe Flächenlast / minimierter zusätzlicher Ballast durch aerodynamische Auslegung
- Optimale Lastverteilung über Bodenschienen mit Fußplatten
- Für alle gängigen Modulgrößen geeignet
- Weist Blitzstromtragfähigkeit auf



LEICHTmount RAIL 2.1 EW
Bodenschiene

LEICHTmount RAIL 2.1
Fußplatte



LEICHTmount RAIL 2.1
Base

LEICHTmount RAIL 2.1
Tower



Endhalter AK II Klick 30-50 A

Modulhalter AK II Klick 30-50 A



Anwendung:

Flachdach mit Folie, Bitumen, Kies, Begrünung, Beton

Ausrichtung:

Ost–West

Neigung:

10° / 15°

Modultyp:

gerahmte Module

Gebäudehöhe:

max. 25 m (höhere Gebäude bis 50 m auf Anfrage)

Dachneigung:

max. 5° (bis 10° auf Anfrage)

Randabstände:

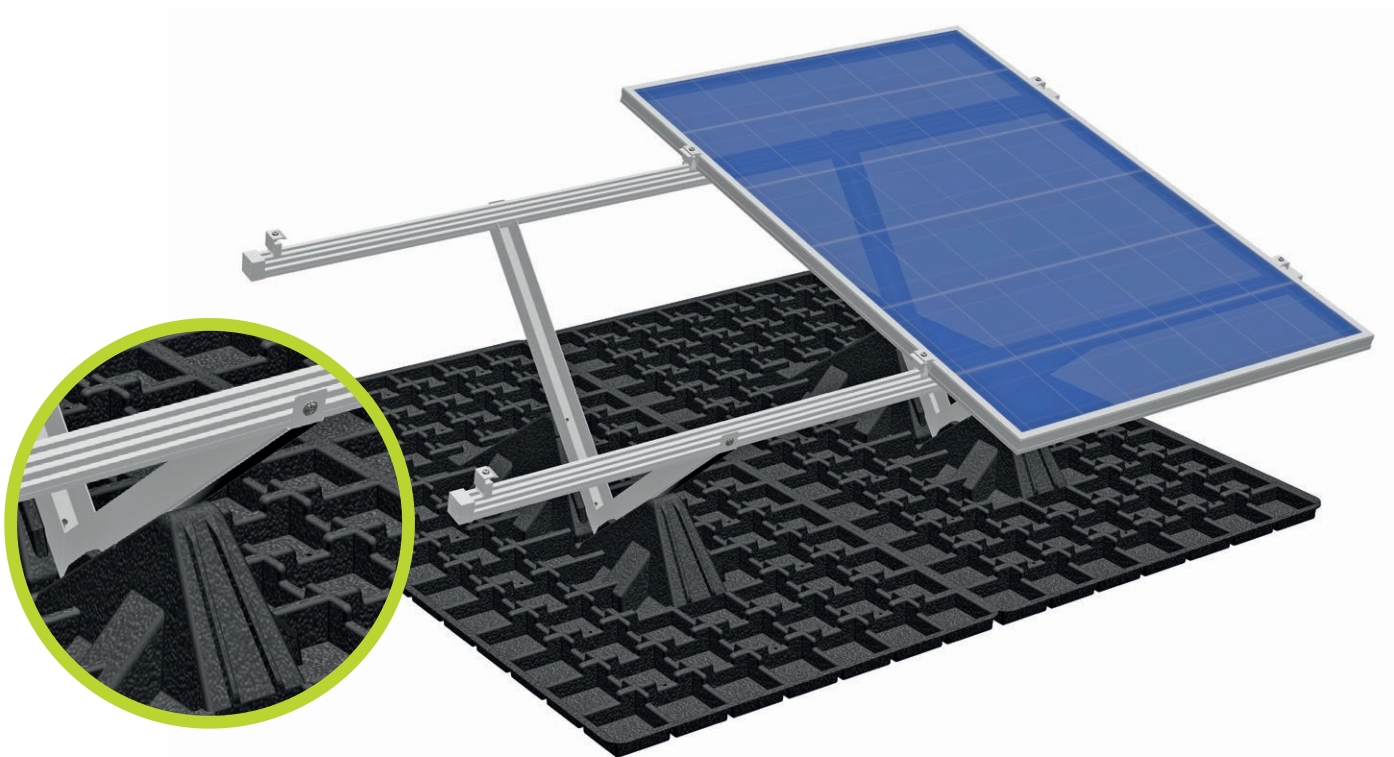
Belegung der Dachrand- und Eckbereiche möglich

Anlagengröße:

maximale Feldgröße 20x20 m

Vorteile:

- Installation ohne Dachdurchdringung möglich
- Geringe Flächenlast / minimierter zusätzlicher Ballast durch aerodynamische Auslegung
- Optimale Lastverteilung über Bodenschienen mit Fußplatten
- Für alle gängigen Modulgrößen geeignet
- Weist Blitzstromtragfähigkeit auf



Anwendung:

Gründach (extensiv)

Anbindung:

ohne Dachdurchdringung, ballastiert

Varianten:

Süd- und Ost-West-Montage

Neigung:

10°, 15°, 20°

Modultyp:

gerahmte Module

Modulausrichtung:

quer/hochkant

Dachneigung:

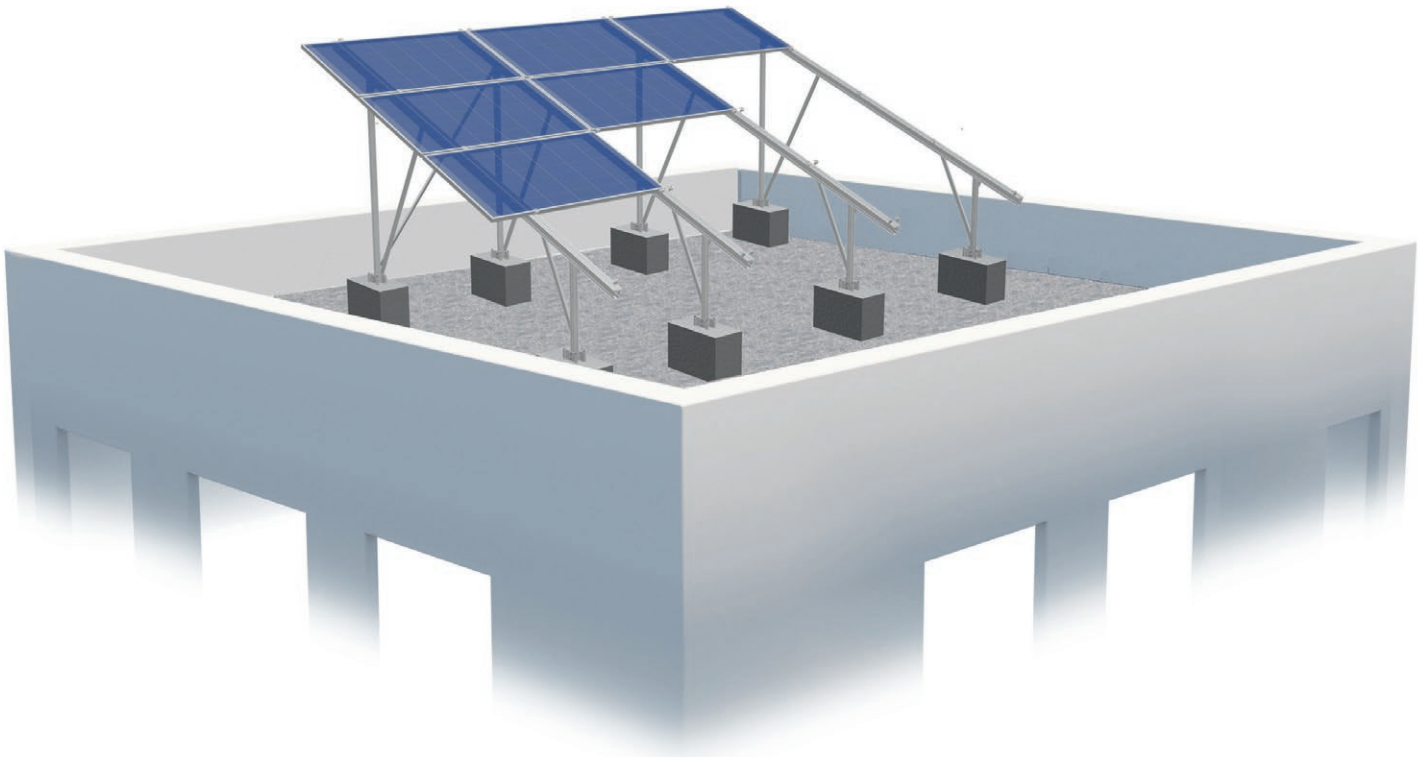
max. 5°

Anlagengröße:

mindestens 2 Module

Vorteile:

- Keine Dachdurchdringung
- Hohes Wasserspeichervolumen
- Extrem schnelle Montage
- Für alle gängigen Modulgrößen geeignet
- Integration Absturzsicherung optional



**Grundschiene
Delta Concrete**

Pfosten Delta Concrete FS 9/40



Top Delta Concrete

Base Delta Concrete



**Endhalter Hawk HK 25-45 I=40
Erdungsblech**

**Modulhalter Hawk HK 25-45 I=40
Erdungsblech**



Anwendung:

Flachdach

Anbindung:

Beton, geschraubt

Varianten:

Süd- und Ost-West-Montage

Modultyp:

gerahmt, ungerahmt (zusätzliche Querschiene), bi-fazial

Modulausrichtung:

quer/ hochkant

Modulneigung:

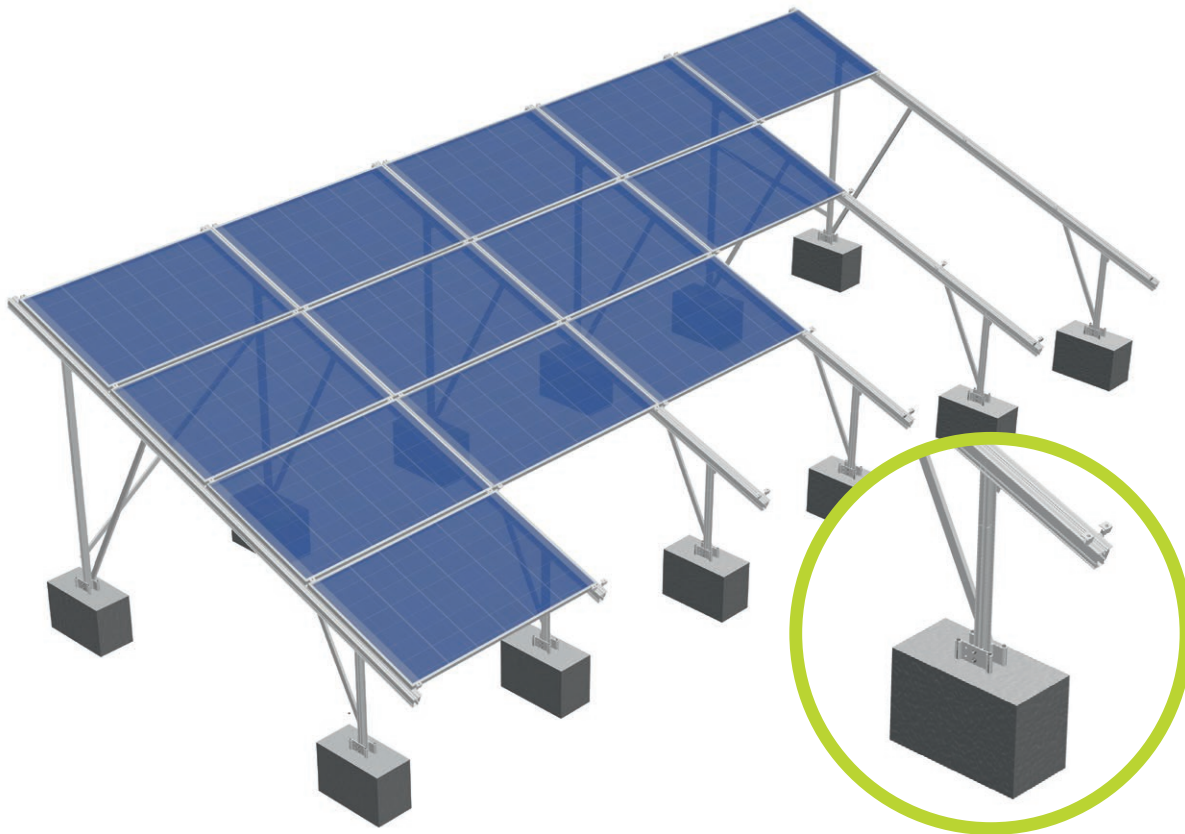
bis 20°

Maximale Modulfeldgröße:

12x4 Module quer / 12x3 Module hochkant

Vorteile:

- Für den Einsatz auf flachen Betondächern konzipiert
- Bietet optimale Hinterlüftung und somit hohe Erträge, besonders in heißen Regionen
- Leichtes, materialsparendes Design
- Hindernisse können überbaut werden
- Kein Bohren von Aluminium vor Ort notwendig



Grundschiene
Delta Concrete



Pfosten Delta Concrete FS 9/40



Top Delta Concrete



Base Delta Concrete



Endhalter Hawk HK 25-45 I=40
Erdungsblech



Modulhalter Hawk HK 25-45 I=40
Erdungsblech



Anwendung:

Freiland

Anbindung:

Beton, geschraubt

Varianten:

Süd- und Ost-West-Montage

Modultyp:

gerahmt, ungerahmt (zusätzliche Querschiene), bi-fazial

Modulausrichtung:

quer / hochkant

Modulneigung:

bis 20°

Gefälle:

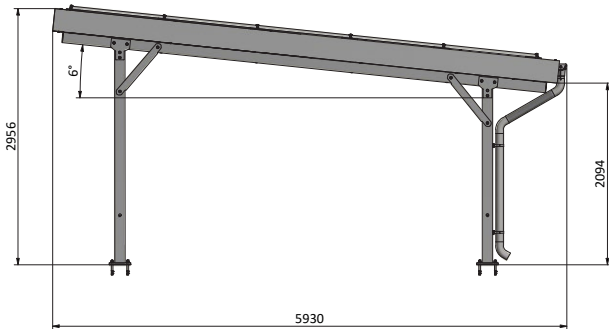
N-S: beliebig; O-W: Modulfeld 1° / Gelände 10°

Maximale Modulfeldgröße:

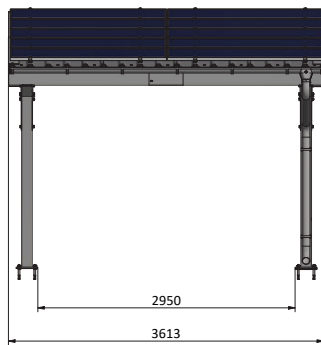
12x4 Module quer / 12x3 Module hochkant

Vorteile:

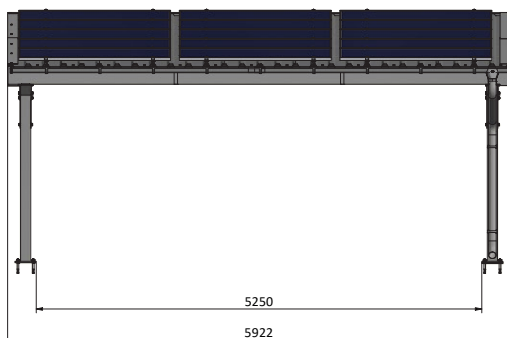
- Für Freiflächen mit Betonfundament konzipiert
- Leichtes, materialsparendes Design
- Hindernisse können überbaut werden
- Kein Bohren von Aluminium vor Ort notwendig



Abmessungen Seitenansicht



Abmessungen Carport Single Vorderansicht



Abmessungen Carport Double Vorderansicht

Stellplätze:

1 oder 2 Stellplätze, modular ausbaubar auf bis zu 12 frei kombinierbare Single-/Double-Segmente für maximal 24 Stellplätze

Gründung:

Verankert im Boden / Beton

Höhe:

Durchfahrtshöhe: 2,09 m / max. Höhe: 2,95 m

Dachfläche / Modulfeldgröße:

Single: 22 m² / 10 Module; Double: 35 m² / 15 Module

Dachneigung:

6°

Modulausrichtung:

quer / hochkant

Modulgröße:

alle gängigen Größen

Material:

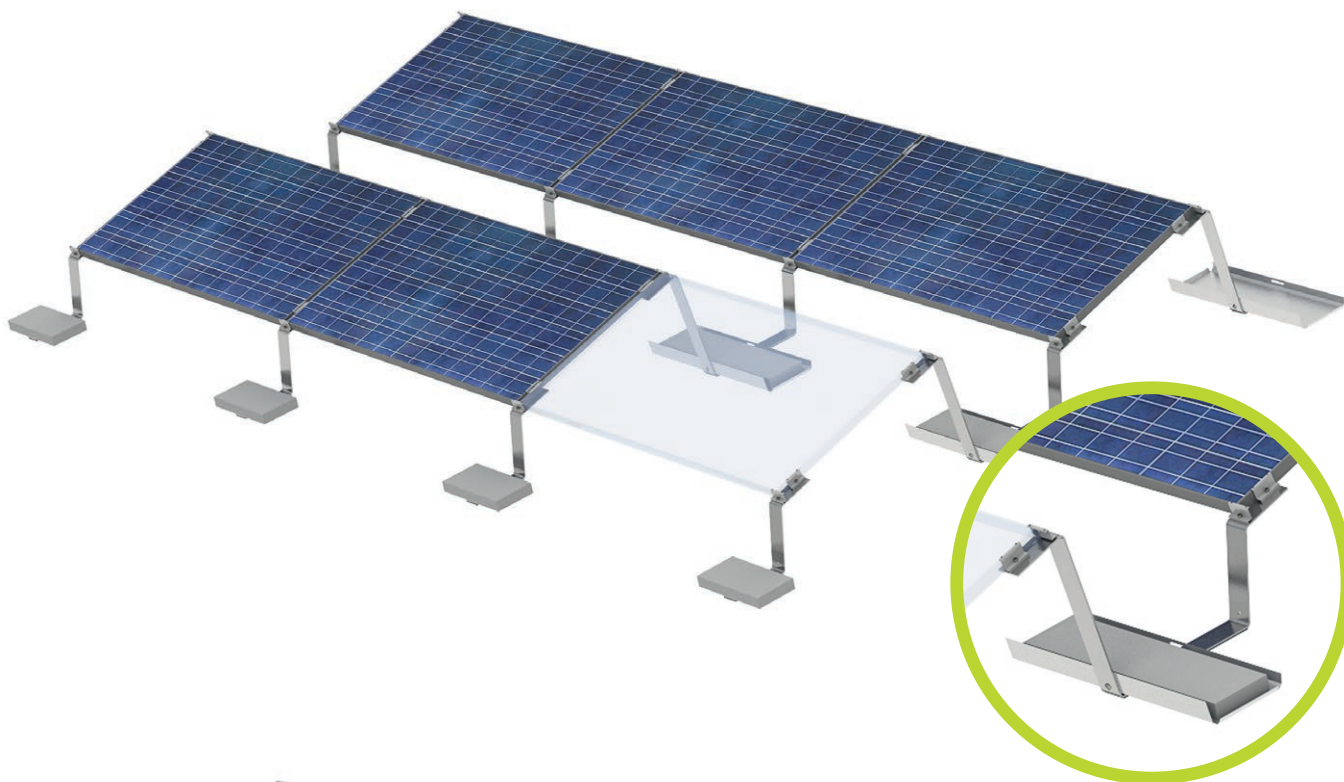
Carport: feuerverzinkter Stahl, pulverbeschichtet

Trapezblech: durchgängig, 0,75 mm stark

Solarbefestigung: Aluminium

Farbe:

Schwarz matt (RAL 9005); Trapezblech anthrazit



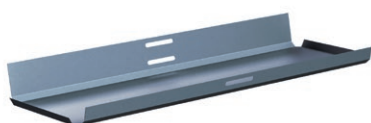
**LEICHTmount G S
Doppelstütze**

**LEICHTmount G S
Anfangsstütze**



**LEICHTmount G S
Endstütze**

**LEICHTmount
Ballastwanne 880**



Anwendung:

Freiland

Ausrichtung:

Süden

Anstellwinkel:

15° und 20°

Modultyp:

gerahmte Module

Max. Boden­neigung:

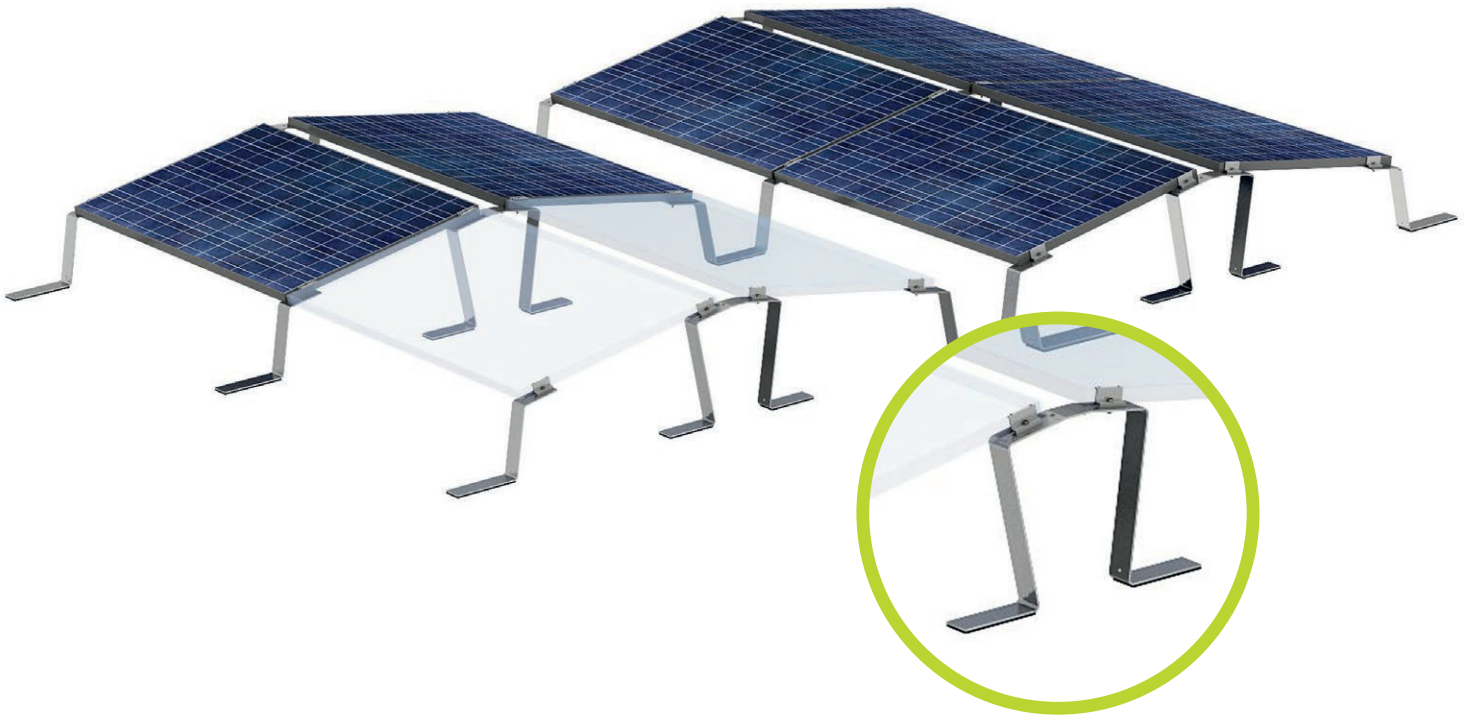
20°

Anlagen­größe:

mindestens 2 x 3 Module

Vorteile:

- Keine Erdarbeiten notwendig
- Für verschiedenste Untergründe wie Erde, Kies, Beton geeignet
- Geringe Transport- und Lagerkosten durch kompakte Verpackung



**LEICHTmount G W
Doppelstütze**



**LEICHTmount G EW
Anfangs-/Endstütze**



**Modulhalter 80mm
mit Erdungspins**

Anwendung:

Freiland

Ausrichtung:

Ost-West

Anstellwinkel:

10°

Modultyp:

gerahmte Module

Max. Bodenneigung:

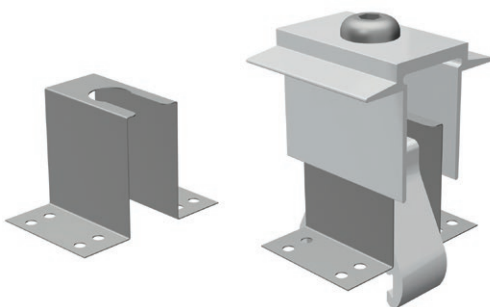
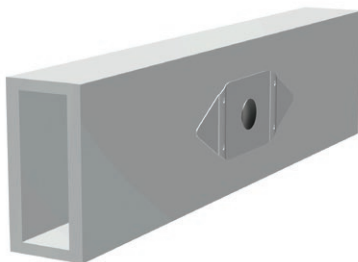
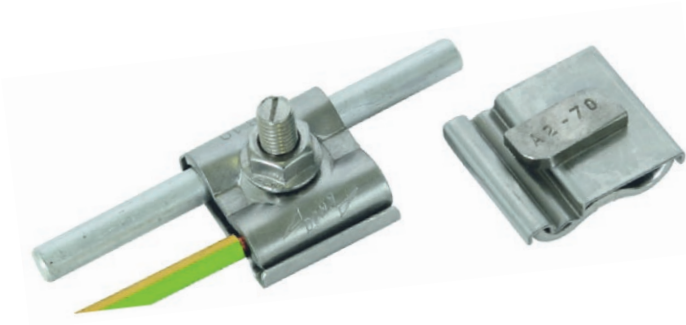
20°

Anlagengröße:

mindestens 2 x 4 Module

Vorteile:

- Keine Erdarbeiten notwendig
- Für verschiedenste Untergründe wie Erde, Kies, Beton geeignet
- Geringe Transport- und Lagerkosten durch kompakte Verpackung



Erdungsklemme DEHN Uni

- Dient zur Einbindung des Montagesystems in den Potentialausgleich des Gebäudes und der Verbindung zur Erde
- Edelstahl zur Vermeidung von Kontaktkorrosion
- Anbindung mittels Hammerkopfschraube und Sperrzahnmutter (Form- und Kraftschluss)
- Durchmesser Klemmbereich Aluminiumrunddraht: 8-10mm
- Anschluss-Querschnitt Potentialausgleichsleiter: 4-50 mm²

OBO Potentialausgleichsklemme

- Zur erdschlüssigen Verbindung der Systemträger untereinander mittels Aluminium-Runddraht
- Anbindung mittels Hammerkopfschraube und Sperrzahnmutter (Form- und Kraftschluss)
- Durchmesser Klemmbereich Aluminiumrunddraht: 8-10mm

Verbinder 5/7/13 Erdung

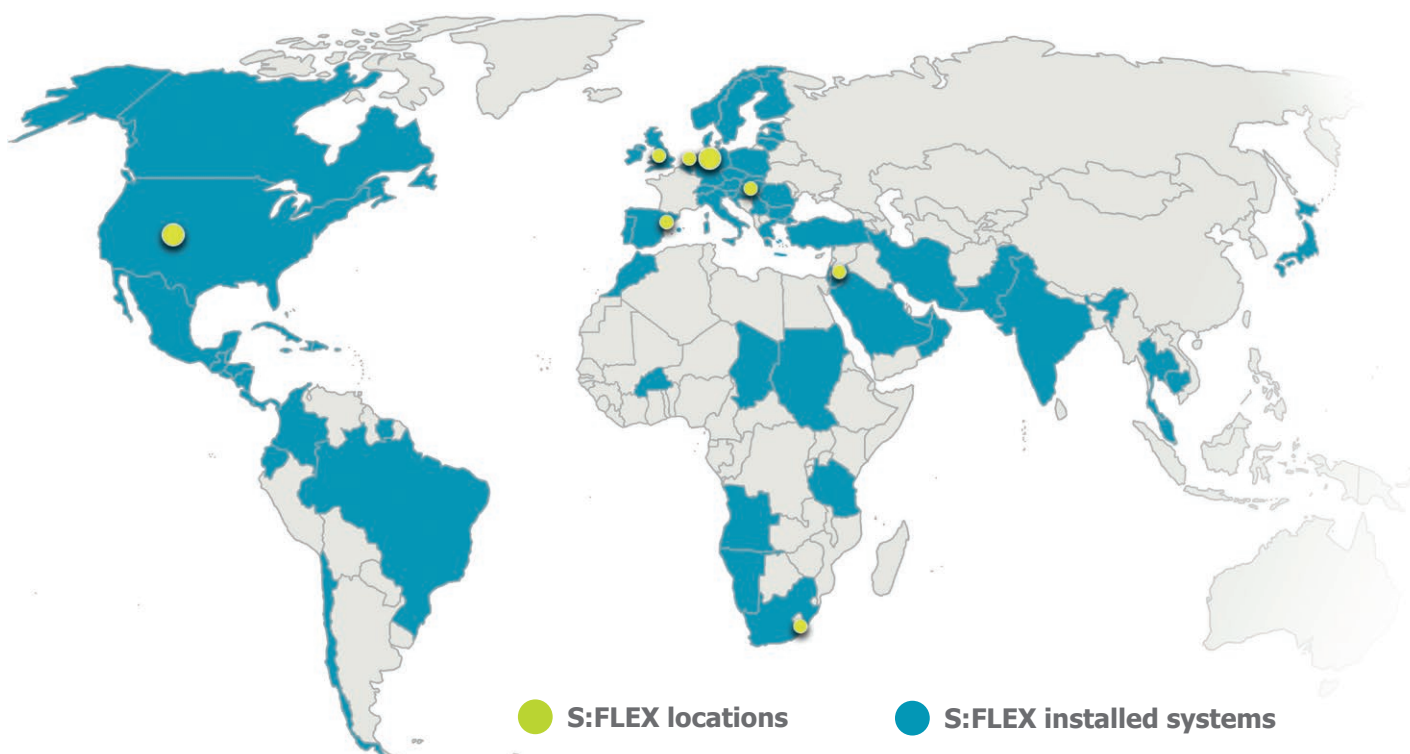
- Erdschlüssige Verbindung zwischen den Schienen durch entsprechenden Verbinder mit Edelstahl-Erdungsblättchen

MH AK Klick 30-50 Erdungsblech / Erdungsblech 4x2

- Zur Einbindung der Modulrahmen in den Potentialausgleich
- Erdschlüssige Verbindung zwischen Modulrahmen und Unterkonstruktion
- Durchbricht die Eloxalschicht
- Edelstahl
- Zur Vormontage und Montage vor Ort

Erdungsclip Kabel

- Zur Verbindung zweier metallischer Komponenten untereinander (z. B. Schiene und Modulrahmen oder 2 Modulrahmen untereinander) mittels Kabel
- Für Wandungen von 1,5 bis 2,5 mm
- Für Elektrokabel mit Querschnitt 6 mm²



S:FLEX GmbH HQ

Reinbeker Weg 9
21029 Hamburg
Germany
Phone +49-40-688 93 17 0
Fax +49-40-688 93 17 99
info@sflex.com
www.sflex.com

S:FLEX GmbH

Elsäßer Straße 12
79189 Bad Krozingen
Germany
Phone +49-761 888 56 08 0
Fax +49-761 888 56 08 39
info@sflex.com
www.sflex.com

S:FLEX GmbH

Maulbeerstraße 13b
15834 Rangsdorf / Berlin
Germany
Phone +49-33708 35 53 0
info@sflex.com
www.sflex.com

S:FLEX Mounting Systems UK

Unit 5, Skypark International
Blenheim Way
Liverpool L24 1YH
United Kingdom
Phone +44-151 448 5769
info-uk@sflex.com
www.sflex.com

S:FLEX Nederland

Koematen 33B
8331 TK STEENWIJK
Netherlands
Phone +31-521 34 40 29
nederland@sflex.com
www.sflex.com

S:FLEX España/Portugal

C/ d'America, 54
08205 Sabadell / Barcelona
Spain
Phone +34-930 321 182
info@sflex.com
www.sflex.com

S:FLEX South-East Europe

Phone +49-761-888 56 08 30
info@sflex.com
www.sflex.com

S:FLEX Southern Africa

37 Buckingham Road
3610 Kloof (Durban)
South Africa
Phone +27-31 764 1940
Fax +27-76 765 4416
info-sa@sflex.com
www.sflex.com

S:FLEX Middle East

P.O. Box 109
11947 Amman
Jordan
Phone +49-174 917 53 41
info@sflex.com
www.sflex.com

S:FLEX Inc. USA

info@sflex.com
www.sflex.com

